

Perspectives démographiques et planification territoriale

Scénarios démographiques régionaux pour le
canton de Vaud, 2021-2040

Reto Schumacher et Aurélien Moreau

Statistique Vaud

Journées suisses de la statistique 2022

Plan

- 1. Introduction**
- 2. Planification territoriale et population**
- 3. Perspectives de population et planification**
- 4. Effets sur les résultats régionaux**
- 5. Bilan (intermédiaire)**

1. Introduction

Plans directeurs cantonaux : outils de planification territoriale

« Le plan directeur traite de nombreux thèmes et projets dans les domaines de l'urbanisation, du paysage, des transports et des infrastructures. Avec la révision de la loi sur l'aménagement du territoire (LAT), le plan directeur s'est vu confier une tâche particulière: dans le domaine de l'urbanisation, il lui revient de définir le territoire d'urbanisation prévu pour les 20 à 25 années à venir ainsi que le dimensionnement des zones à bâtir permettant de répondre aux besoins des 15 prochaines années. Les zones à bâtir trop grandes doivent être réduites et les surfaces de zone à bâtir en friche ou mal utilisées être mieux mises à profit [...] »

<https://www.are.admin.ch/are/fr/home/developpement-et-amenagement-du-territoire/strategie-et-planification/plans-directeurs-cantonaux/was-ist-ein-richtplan.html>

Plan directeur vaudois PDCn : 4^{ème} adaptation 2014-2022

scénario haut STATVD 2015-2040

« Le Canton, les communes et, le cas échéant, les régions orientent leurs politiques pour offrir un cadre de vie de qualité à environ 940'000 habitants en 2030 et 1'040'000 habitants en 2040 en renforçant le poids démographique des centres »

- **limitation de la croissance des villages hors centre = concentration de la croissance dans les centres**

Quel impact sur la répartition future de la population ?

- STATVD fait l'hypothèse que les mesures du PDCn auront un certain impact sur la répartition spatiale future de la population vaudoise
- Le nouveau modèle de projection de la population de STATVD :
 - modèle cantonal (sans contraintes liées au plan)
 - modèle communal avec un module de redistribution permettant de tenir compte des contraintes liées au plan

2. Planification territoriale et population

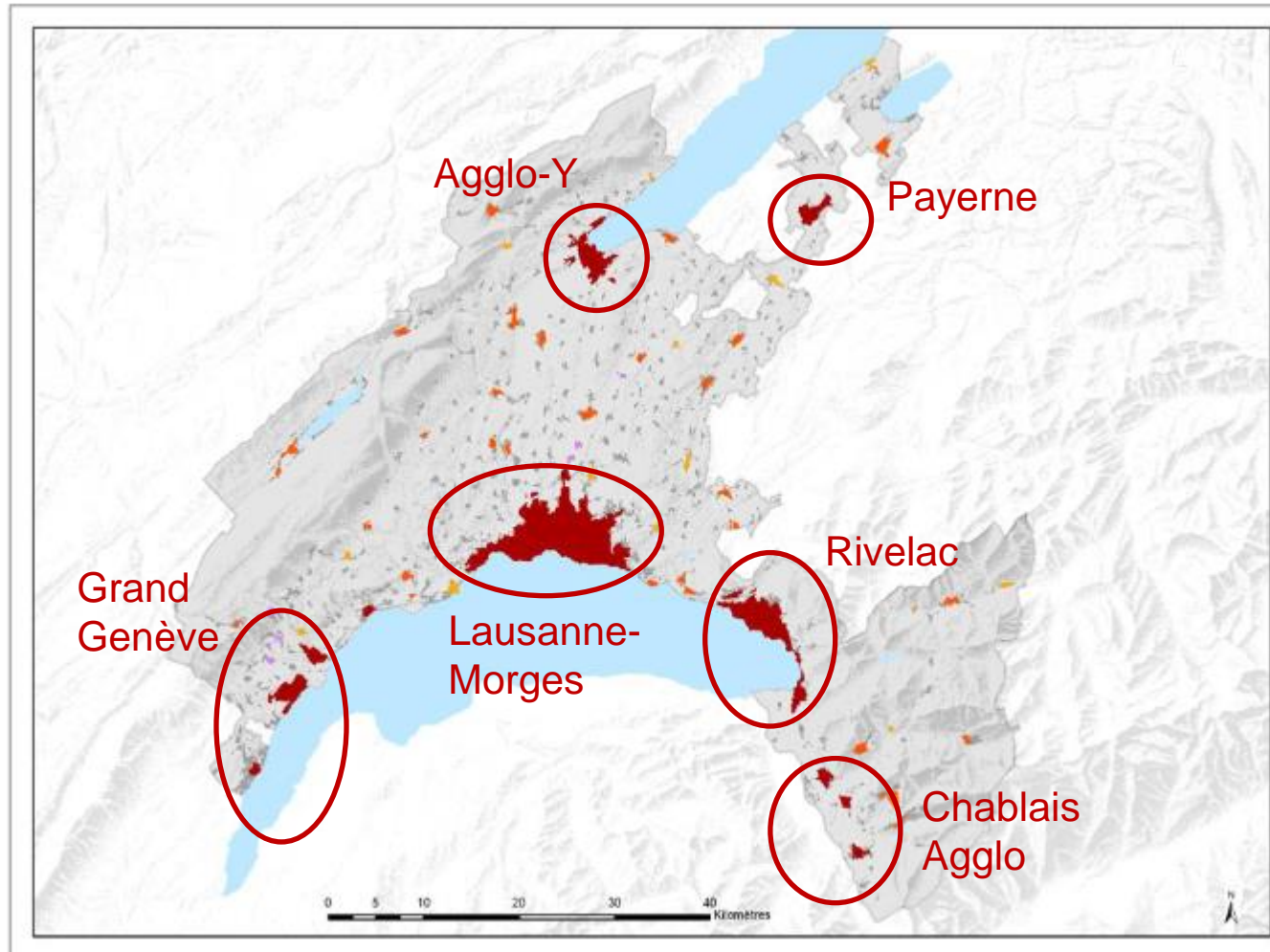
PDCn Vaud : Mesure A11 (2016-2036)

Périmètre compact d'agglomération et de centre cantonal	Croissance totale maximale de 2015 à 2030*	Croissance annuelle maximale depuis 2031
Lausanne-Morges	+75'810	+4'260
AggloY	+10'890	+550
Rivelac	+19'200	+1'120
Chablais Agglo	+5'170	+250
Grand Genève	+17'220	+720
Payerne	+4'060	+180
	Croissance annuelle maximale	
Périmètre des centres régionaux	1.7% de la population 2015	
Périmètre des centres locaux	1.5% de la population 2015	
Périmètre des localités à densifier	1.5% de la population 2015	
Villages et quartiers hors centre	0.75% de la population 2015	

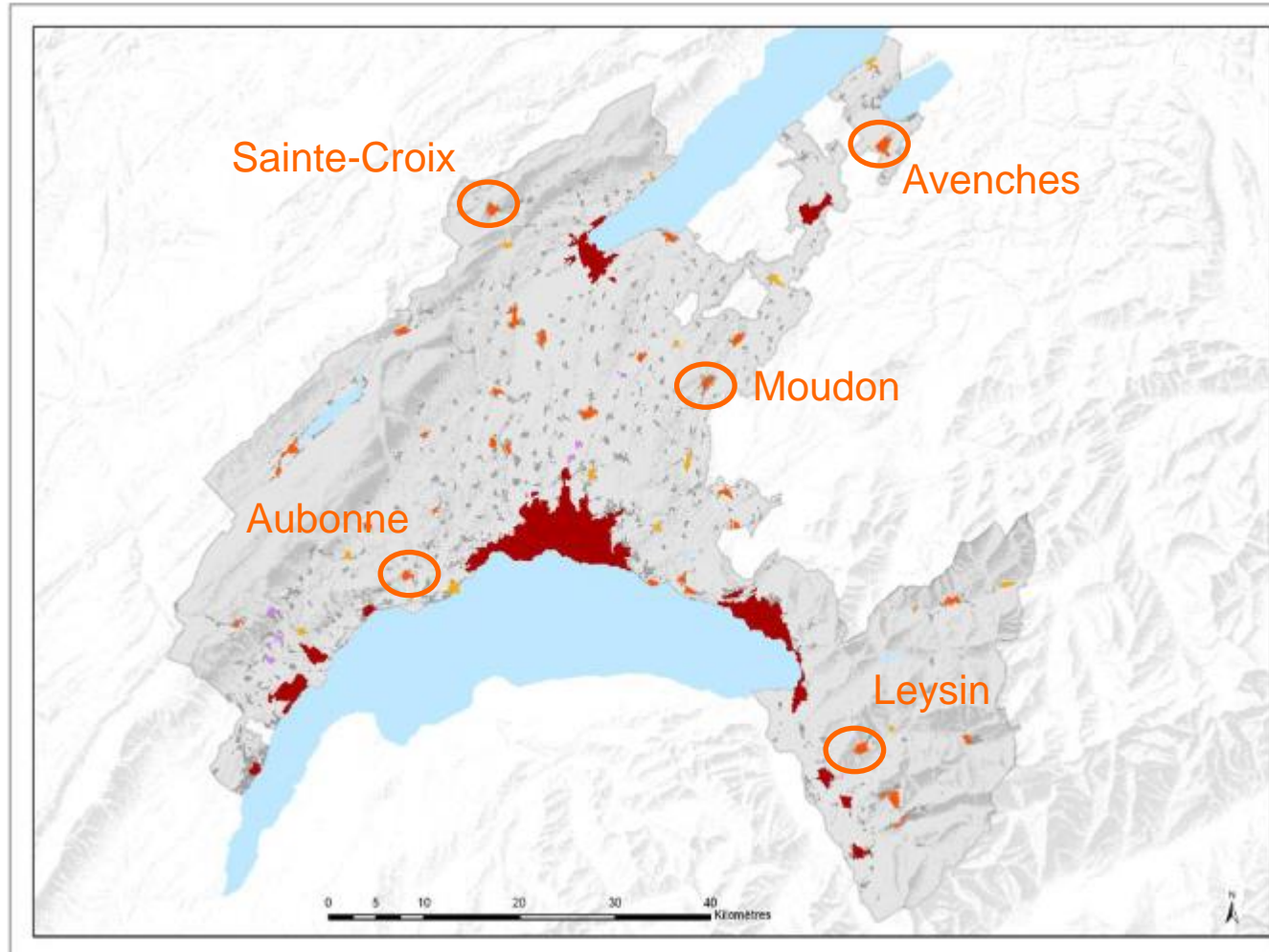
* les valeurs comprennent le bonus pour les logements d'utilité publique






https://www.vd.ch/fileadmin/user_upload/themes/territoire/amenagement/PDCn/4ter/Version_approuvee/2022.07.07_Adaptation_PDCn_4ter.pdf

Périmètres compacts d'agglomération

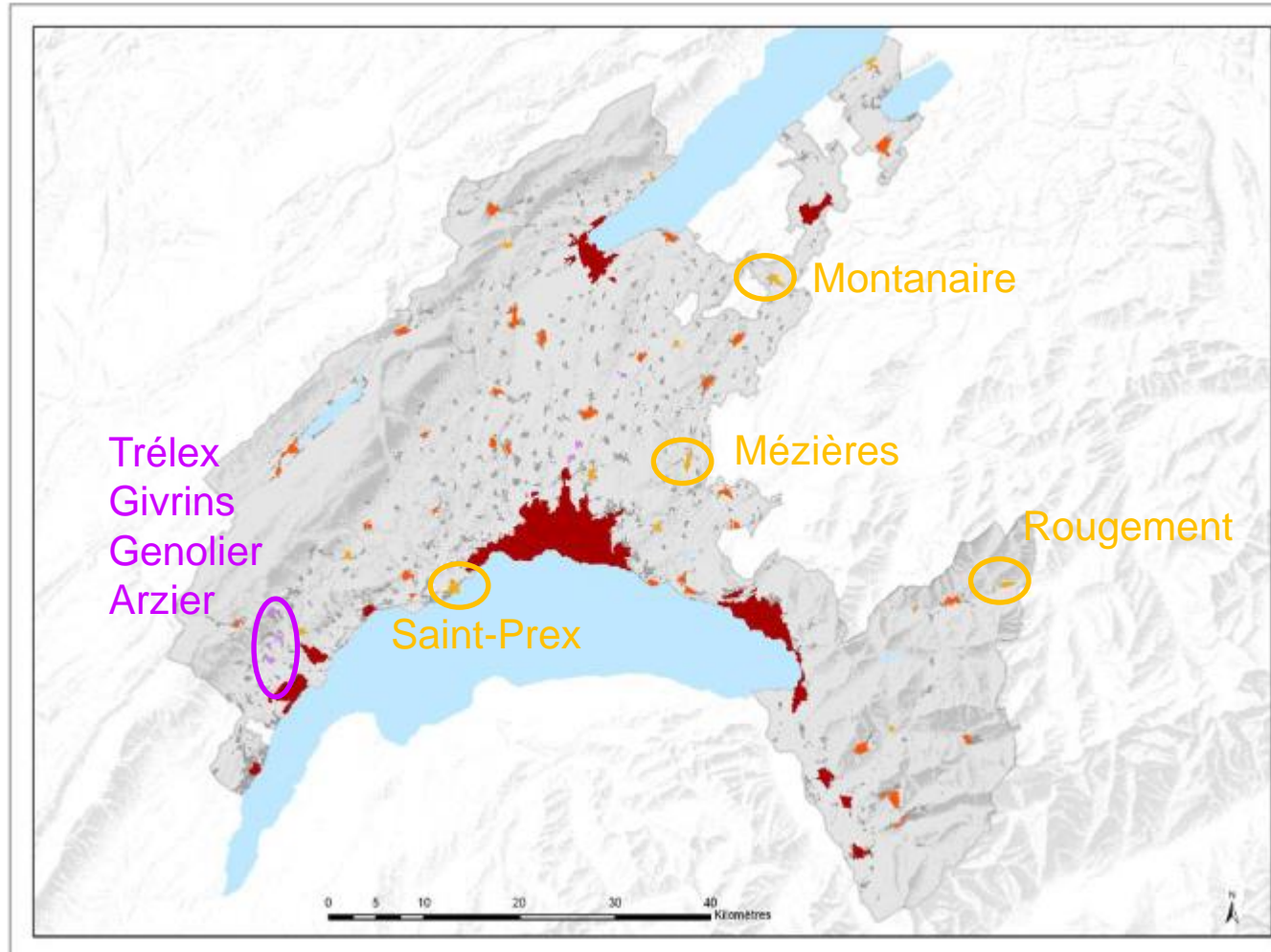







Périmètre de centre régional



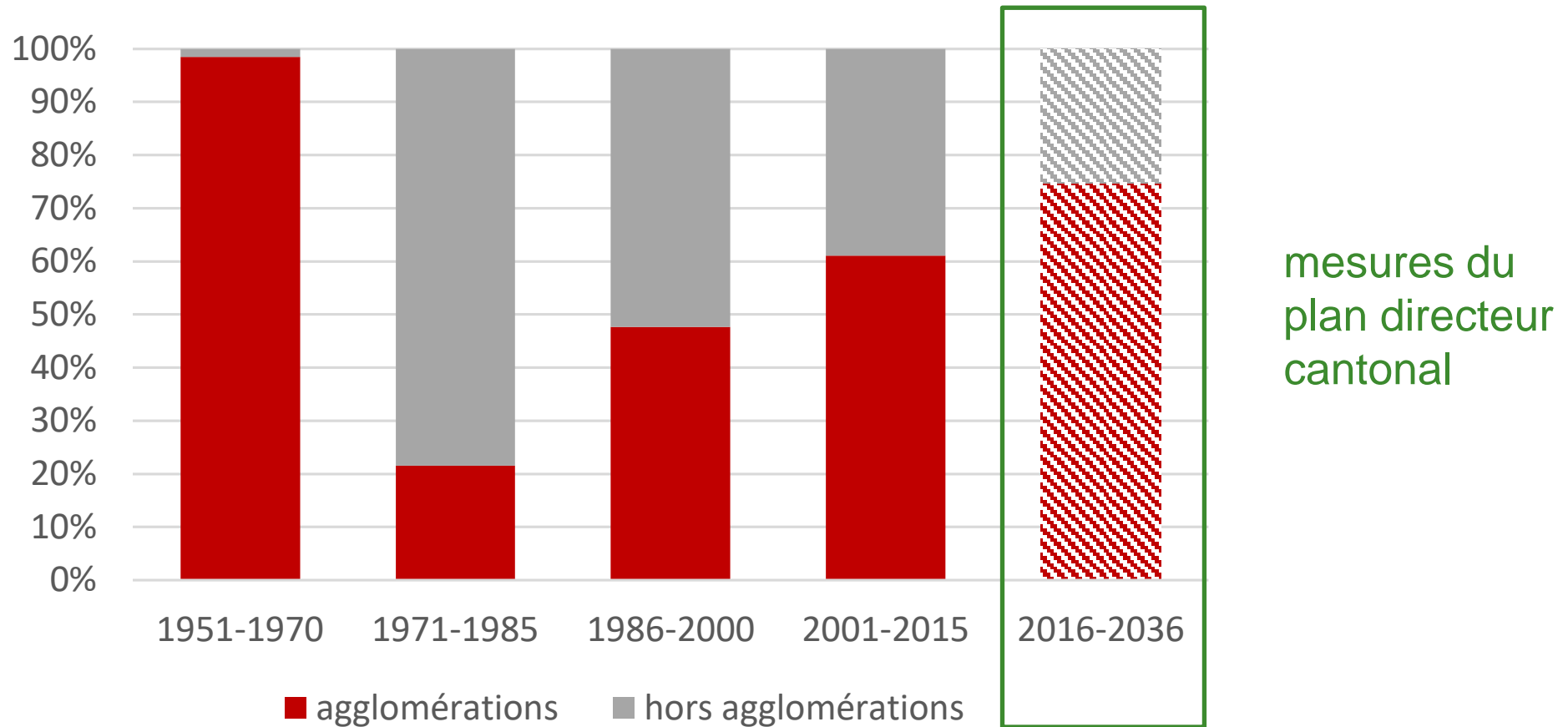
-  Périmètre compact d'agglomération et de centre cantonal
-  Périmètre de centre régional
-  Périmètre de centre local
-  Périmètre de localité à densifier
-  Village et quartier hors centre

Périmètre de centre local et de localités à densifier



-  Périmètre compact d'agglomération et de centre cantonal
-  Périmètre de centre régional
-  Périmètre de centre local
-  Périmètre de localité à densifier
-  Village et quartier hors centre

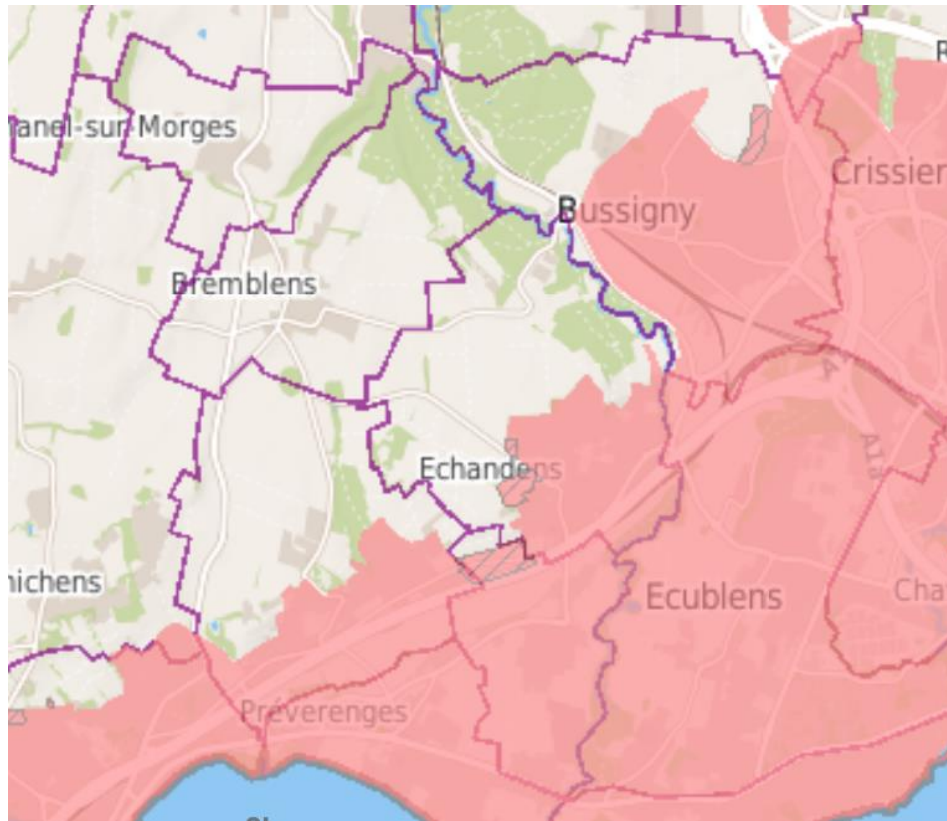
Répartition de la croissance démographique observée et planifiée, selon le type d'espace (définition actuelle)



3. Perspectives de population et planification

Des périmètres (compacts) ...

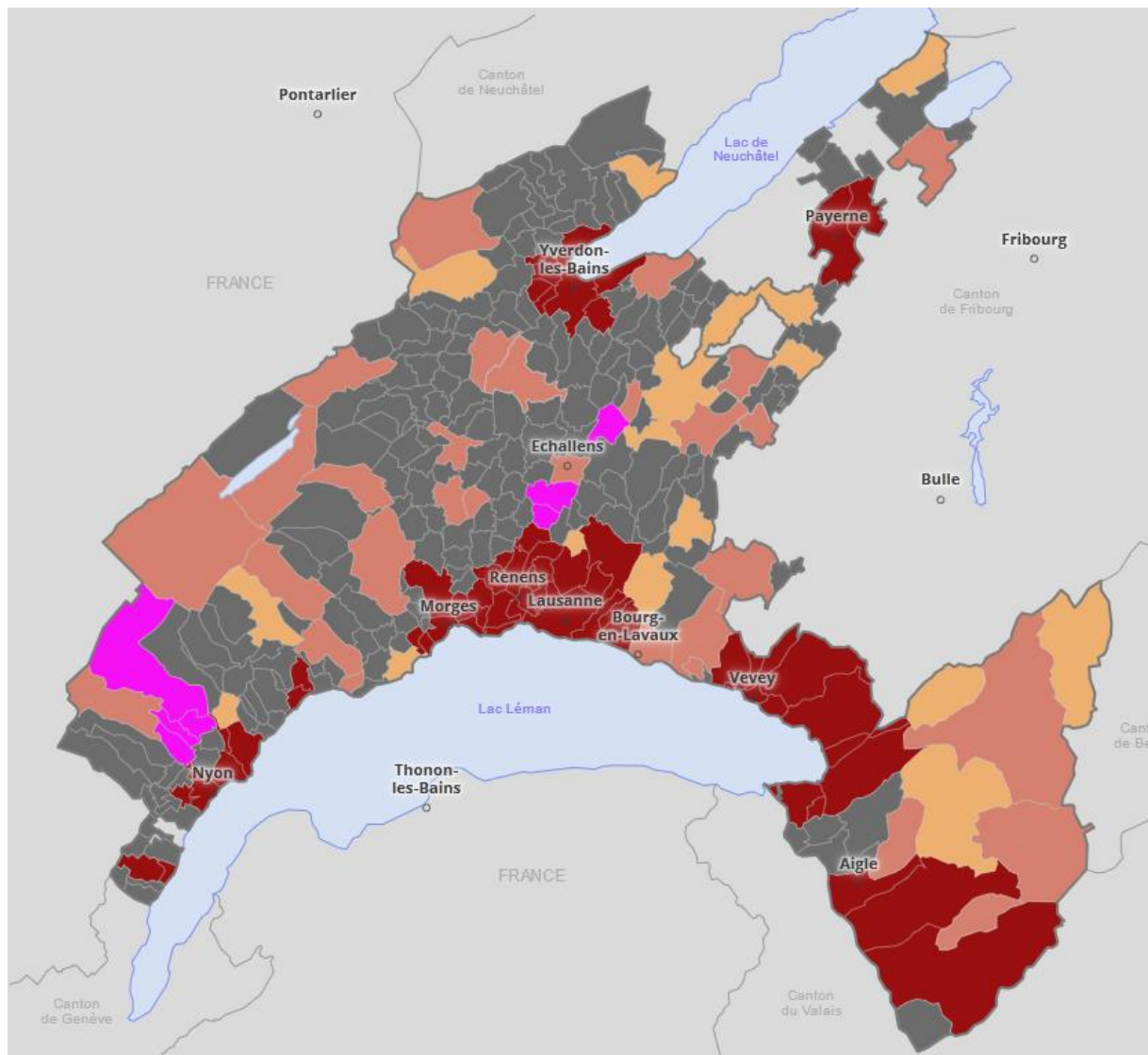
Agglomération Lausanne-Morges



Avenches – centre régional



... à une vision communale ...

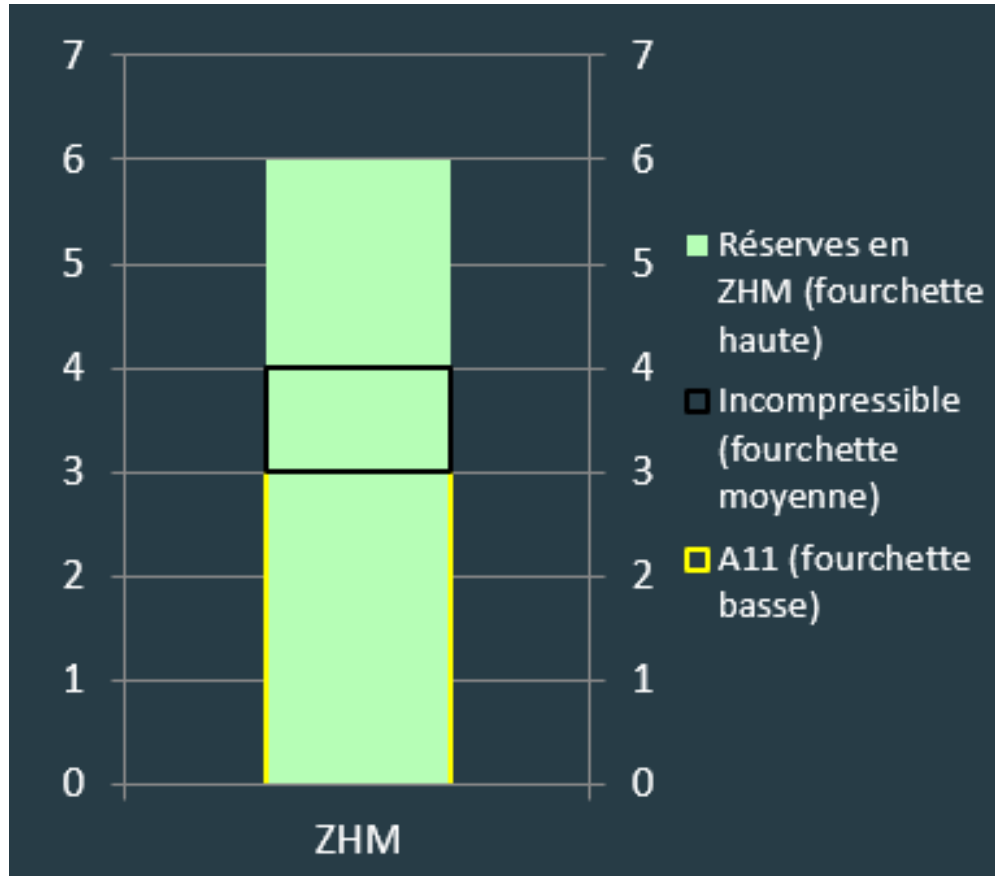


- Agglomérations et centres cantonaux (60)
- Centres régionaux (29)
- Centres locaux (14)
- Localités à densifier (7)
- Hors centres (190)

... à la formulation de limites communales non strictes ...

- limites annuelles A11 2015-2036 pour les communes hors agglomération (dont certaines déjà dépassées en 2020)
- enveloppes globales pour les communes des agglomérations
- réserves en zones d'habitation et mixtes (ZHM) converties en capacité d'accueil par commune (à redimensionner pour certaines)

... à la formulation de limites communales non strictes ...



- limites A11 pour une partie des communes
- ralentissement du rythme de croissance une fois A11 dépassée
- considération des réserves communales en ZHM à l'intérieur des agglomérations
- réserves en ZHM ne peuvent pas être dépassées

... et à l'élaboration d'un algorithme de redistribution

modèle communal

do i = 1 to 20 [2021-2040]:

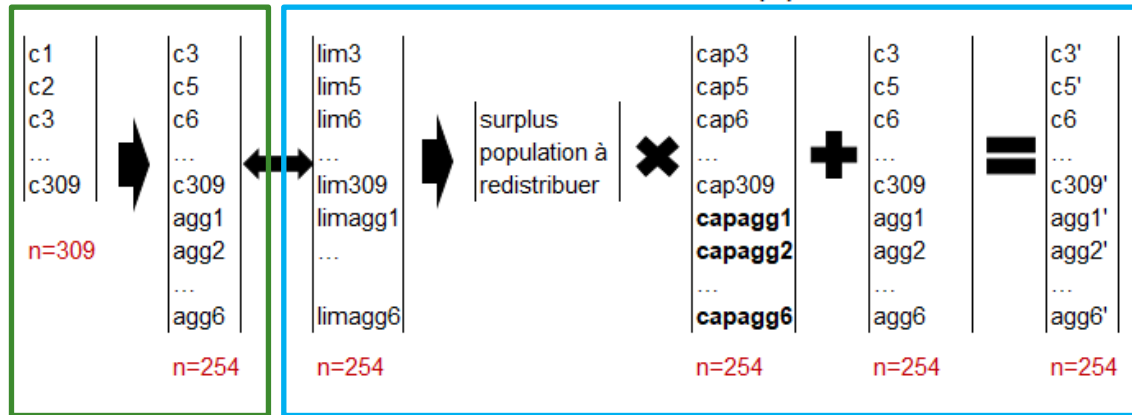
do n = 1 to 309 [# communes];
 -projection selon les hypothèses de fécondité, de mortalité et de migrations internationales, intercantionales et intercommunales
 end;

projection des 309 populations communales selon la méthode des composantes

diviser les agglomérations en communes

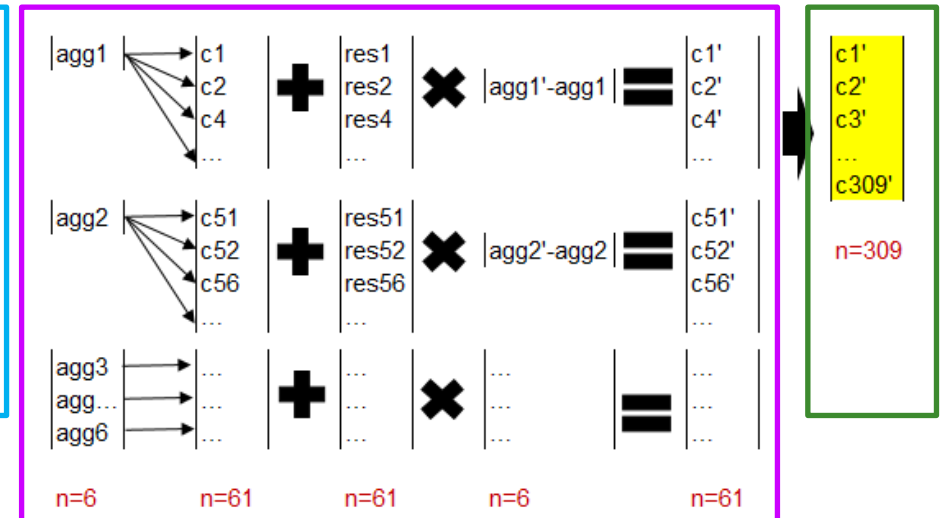
- ajustement au total cantonal

- redistribution selon critères Pdcn



regroupement des communes des agglomérations

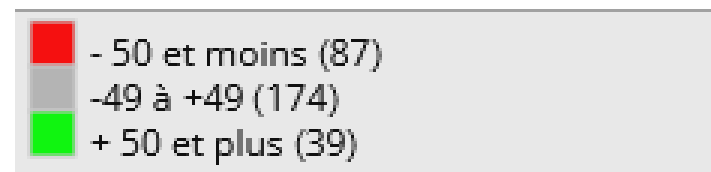
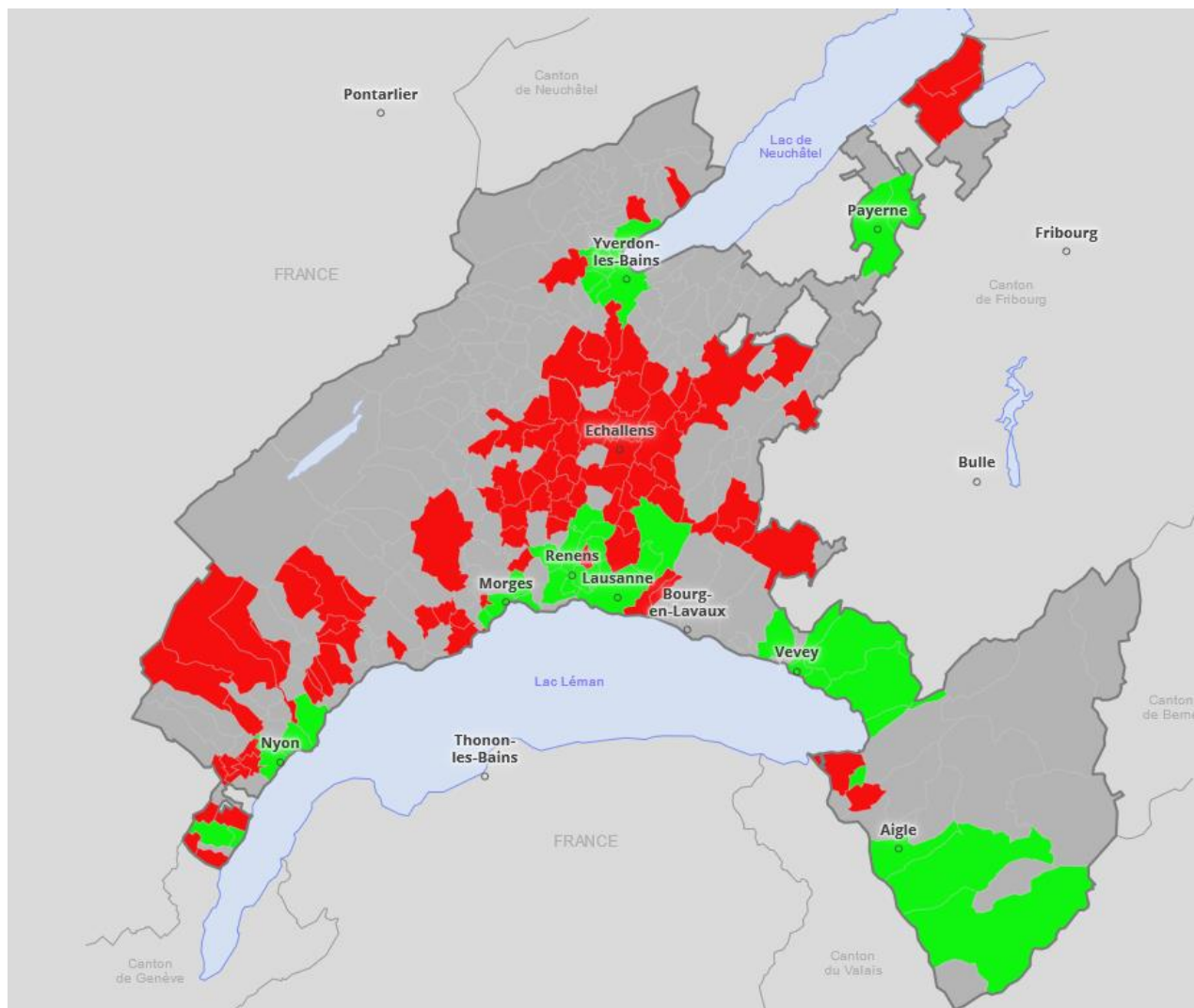
confrontation aux limites et redistribution des surplus au prorata des «capacités d'accueil»



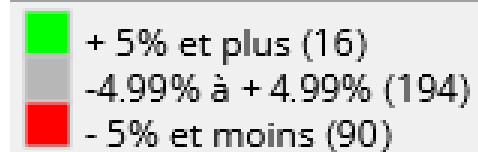
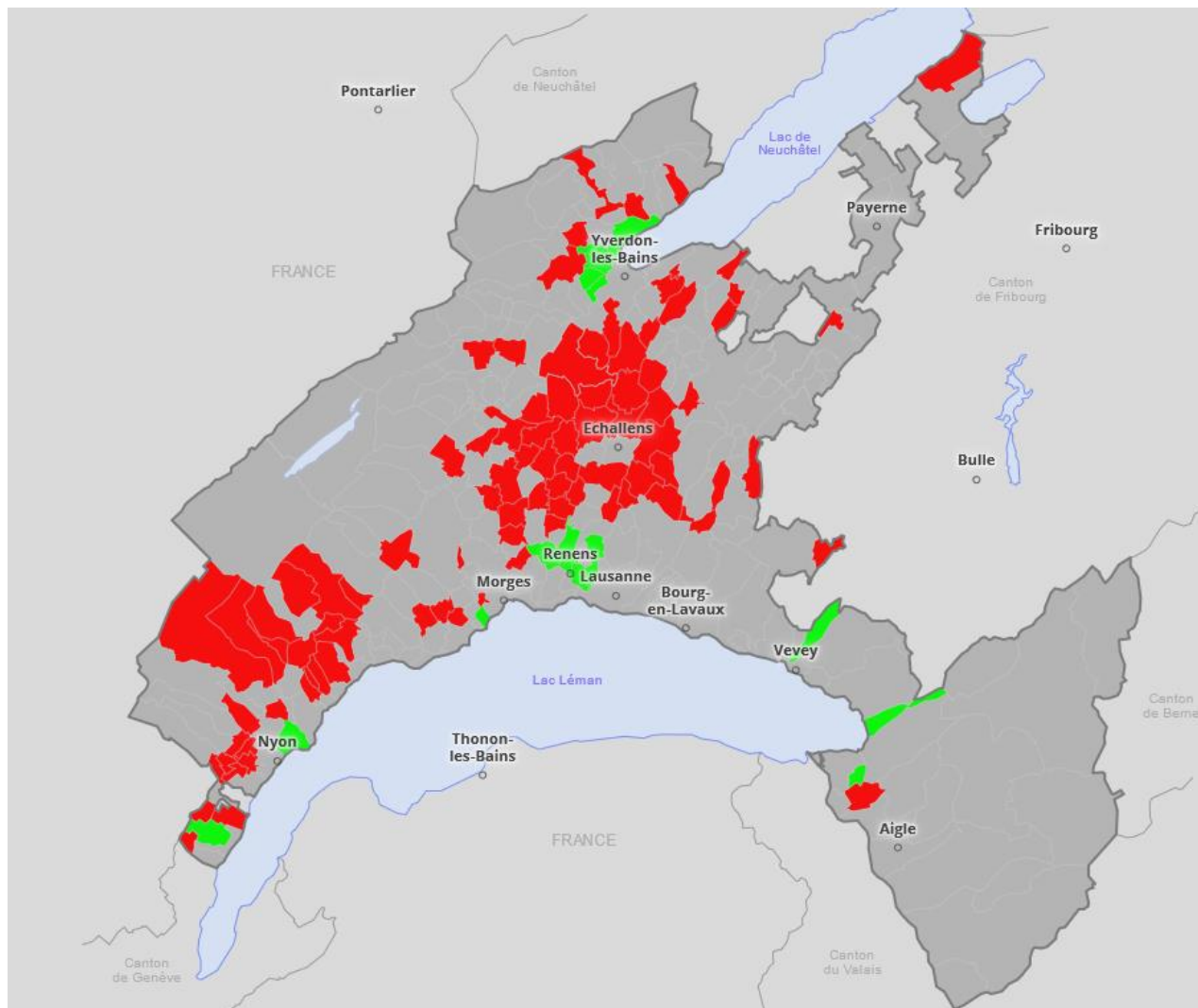
répartition des enveloppes des agglomérations selon les communes concernées, au prorata des réserves

4. Effets sur les résultats régionaux

Projection avec et sans redistribution : différences absolues (2040) (scénario moyen)



Projection avec et sans redistribution : différences relatives (2040) (scénario moyen)

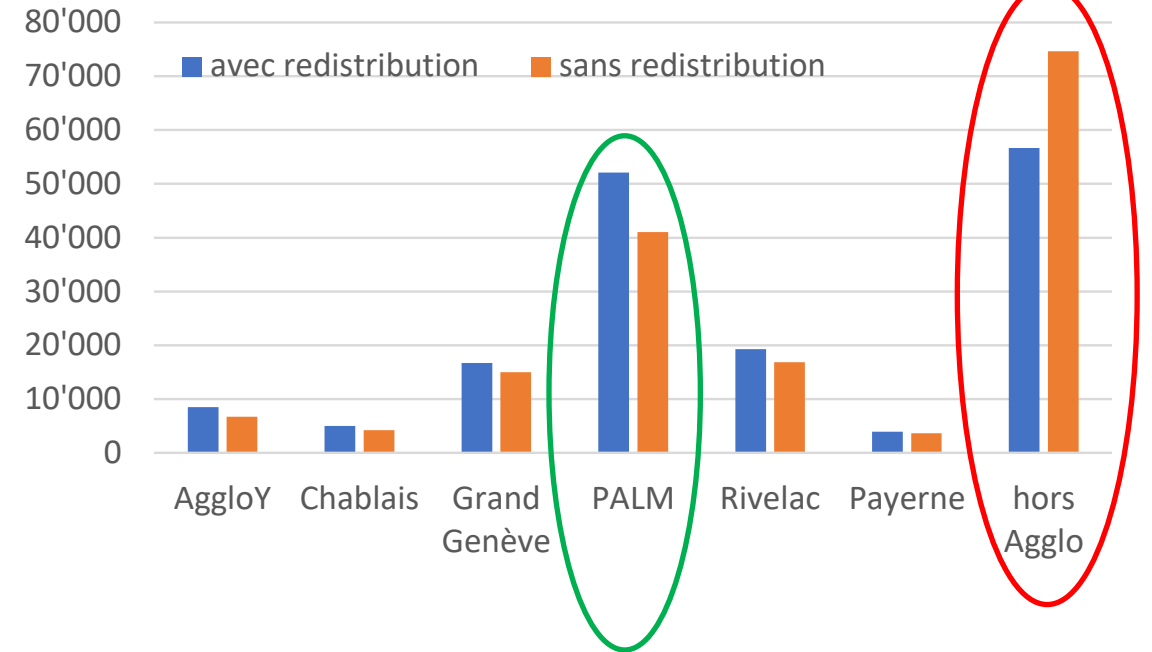


Croissances régionales projetées 2021-2040, avec et sans redistribution (scénario moyen)

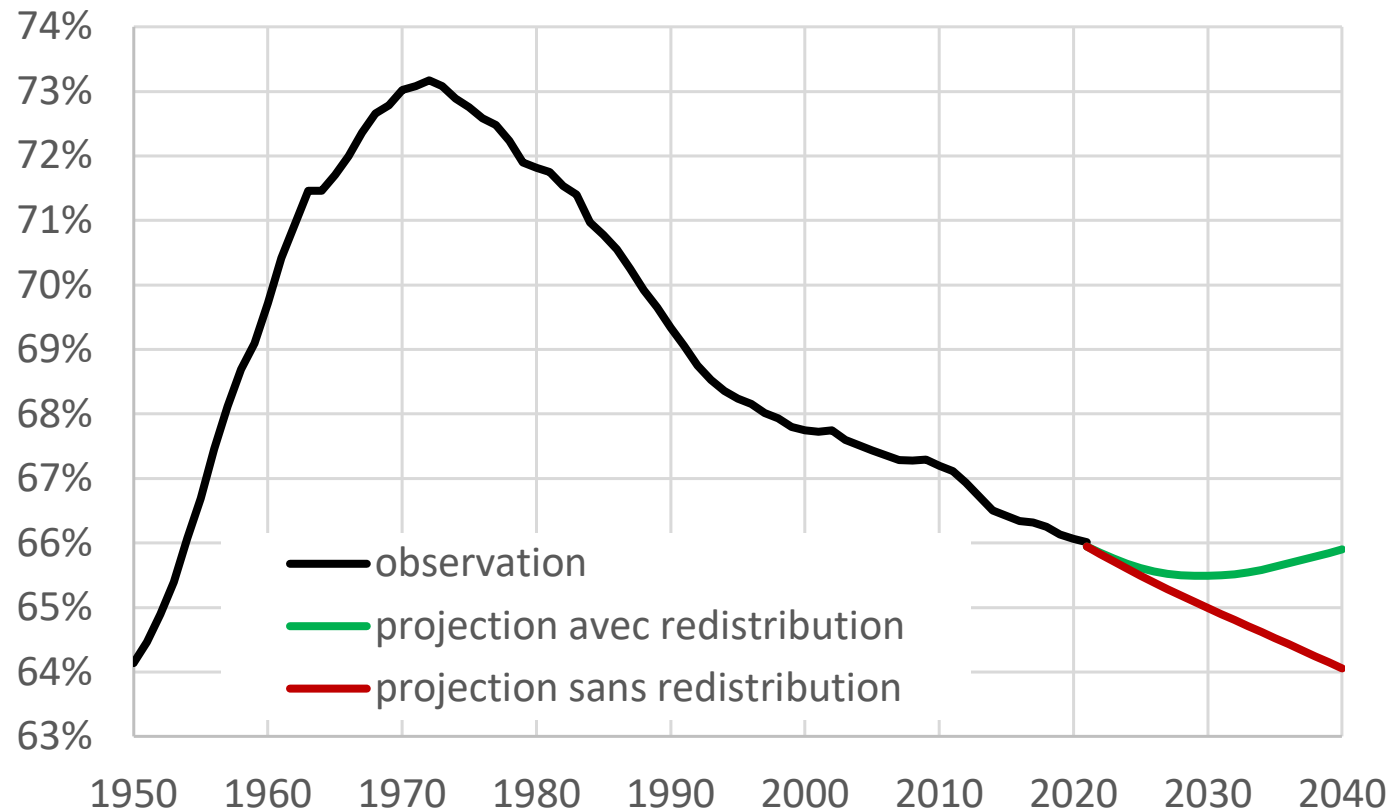
les 10 districts



les 6 agglomérations



Proportion observée et projetée de la population vaudoise vivant en agglomération (scénario moyen, définition actuelle)



5. Bilan (intermédiaire)

Bilan intermédiaire

- Collaboration intense avec la Direction générale du territoire et du logement du canton :
 - Concepts et langages différents
 - Futur anticipé vs. futur planifié
- Interdépendance entre perspectives et planification :
 - Perspectives -> planification -> perspectives
- Une affaire à suivre :
 - La planification n'est pas immuable

Pour en savoir plus

- **Perspectives démographiques pour le canton de Vaud. Scénarios cantonaux 2021-2050 et scénarios régionaux 2021-2040**
 - [Rapport détaillé](#)
 - [Résumé](#)
- **Plan directeur cantonal**
 - [Document intégral](#)
 - [Guichet cartographique](#)