



Cluster-Monitoring

Kennzahlen auf einen Blick



Auftrag

Die Standortförderung des Kantons wünscht ein Monitoring ihrer Branchen-Cluster das jährlich ohne grossen Aufwand aktualisiert werden kann,

- bei dem die Berechnungen nachvollzieh- und reproduzierbar sind
- mit ansprechendem Layout im Corporate Design
- als Druckexemplar und PDF

Daten

Das Monitoring basiert auf folgenden jährlich verfügbaren Datensätzen:

- Statistik der Unternehmensstruktur (STATENT)
- Volkswirtschaftliche Gesamtrechnung (VGR)
- Statistik der Unternehmensdemografie, insbesondere Neugründungen (UDEMO)

Idee

Um dem Auftrag gerecht zu werden, bietet sich ein programmierter Prozess in R an,

- in dem alle Arbeitsschritte von der Datenbank zum Endprodukt in einem Skript erledigt werden
- der vollständig programmiert allen Inhalt auf Knopfdruck produziert
- der eine einfach verständliche Farben- und Formensprache verwendet

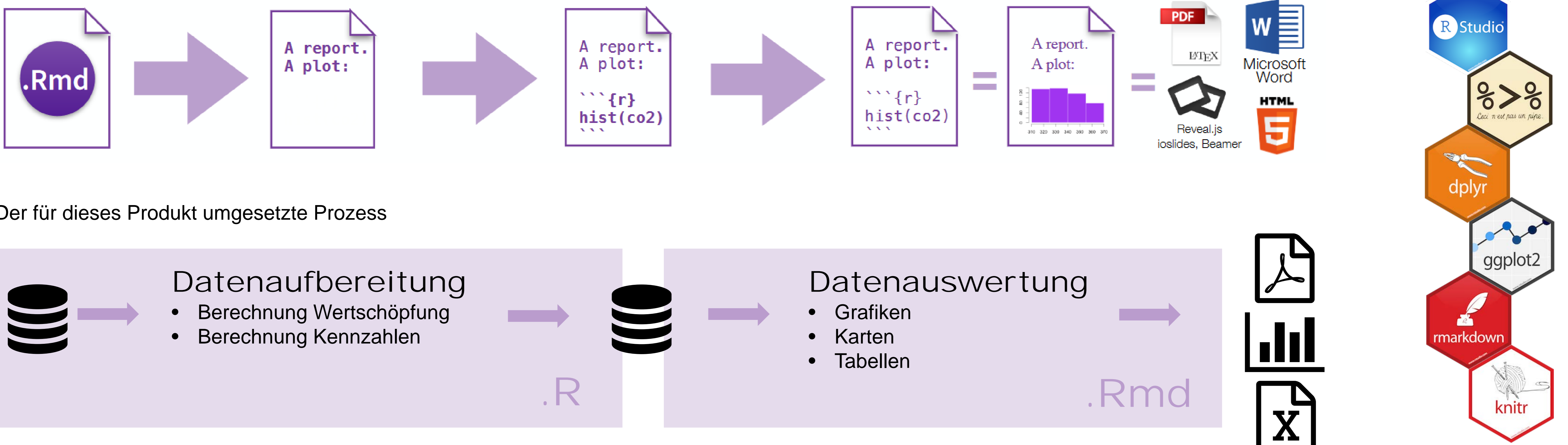
Toolbox

Die skizzierte Idee kann mit dem Statistikprogramm R realisiert werden

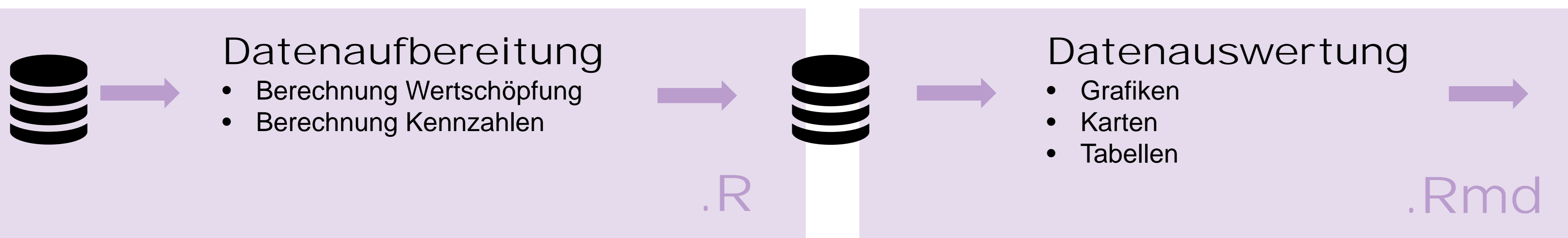
- RStudio und RMarkdown
- Grafik-Themes für ggplot2
- Farbpalette mit selbstsprechenden Icons
- Export von Excel-Dateien im Layout des Kantons

Prozess

Der idealtypische Prozess in R

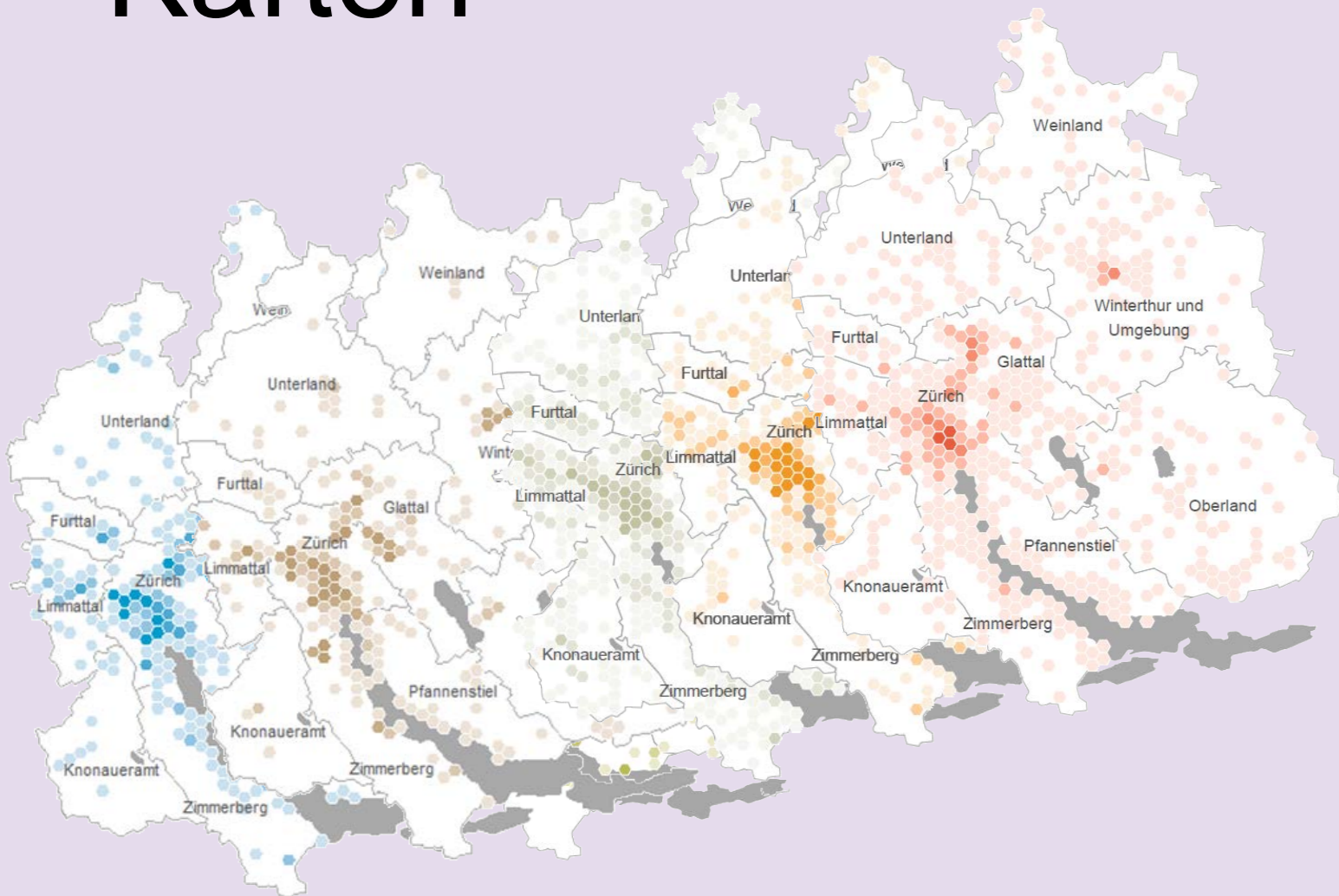


Der für dieses Produkt umgesetzte Prozess



Produkt

Karten



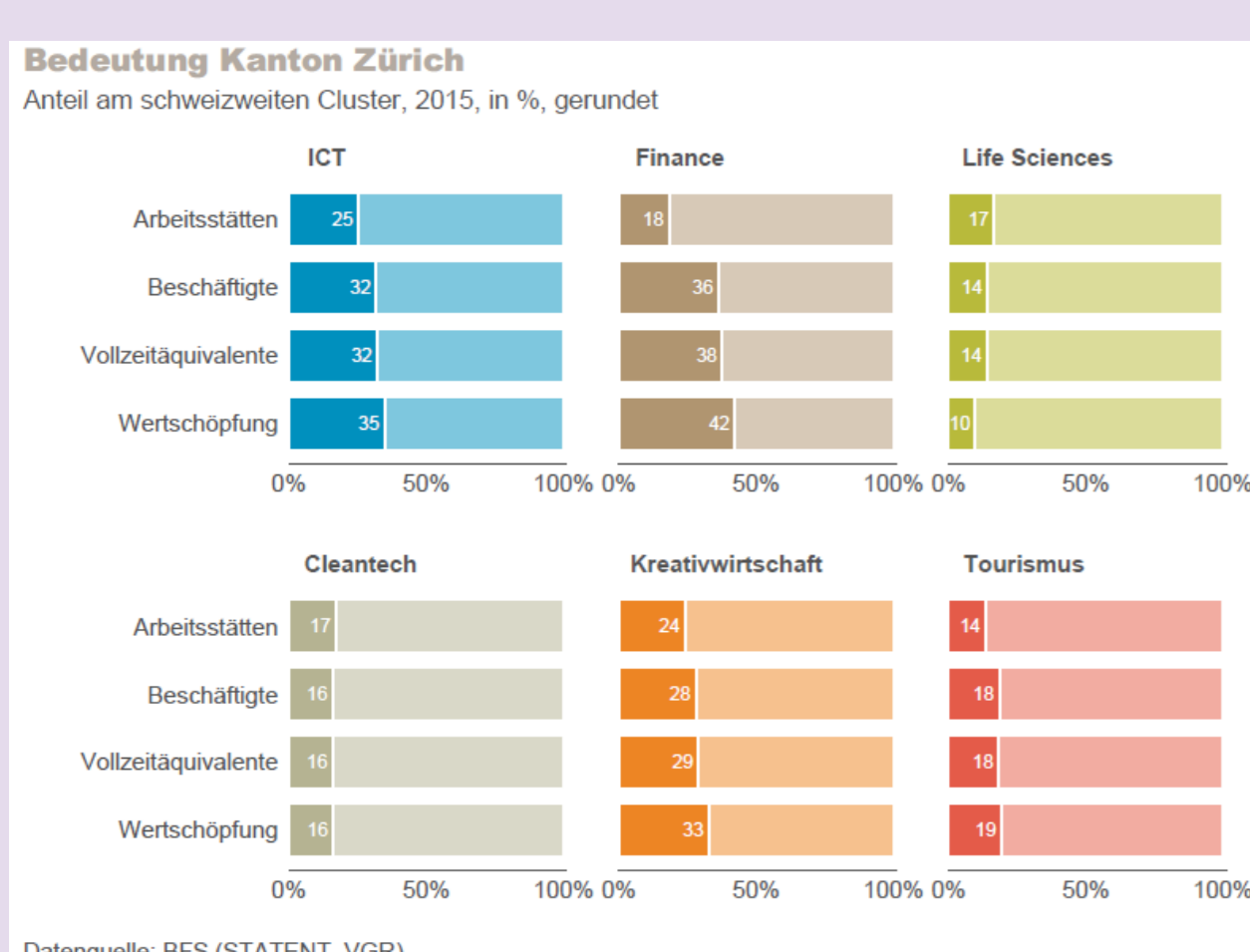
PDF-Bericht



Tabellen

Arbeitsstätten	Beschäftigte	Wertschöpfung	Wertschöpfung in Mio. CHF
Baumw.	1 075	11 181	47 288
Verarbeitendes Gewerbe	245	22 505	18 801
Handel	2 262	19 187	18 587
Finanzdienstleistungen			
ZH Total	3 582	62 968	83 486
CH Total	21 187	256 483	281 089
Anteil ZH an CH	16.9%	24.5%	29.7%
Anteil Cluster an Gesamtwertschöpfung ZH	3.3%	8.2%	10.4%

Grafiken



Excel-Tabellen

