



Schweizerische Eidgenossenschaft  
Confédération suisse  
Confederazione Svizzera  
Confederaziun svizra

Eidgenössisches Departement des Innern EDI  
Bundesamt für Sozialversicherungen BSV

# Von einer Direkterhebung zu einer registergestützten EL-Statistik

Statistiktage 2018 in Zürich, 28. August 2018

Jeannine Röthlin, Michel Kolly

Bundesamt für Sozialversicherungen



# Inhalt

1. Grundlagen der Ergänzungsleistungen
2. Das neue EL-Register
3. Statistische Auswertungen



# Grundlagen der EL

## Anspruchsvoraussetzungen

### 1. Persönlich

- Grundleistung der AHV oder IV
- Wohnsitz und gewöhnlicher Aufenthalt in der Schweiz
- Karenzfrist (nur für ausländische Staatsangehörige)

### 2. Wirtschaftlich

- Nachgewiesener Bedarf
- Sicherung der Existenz

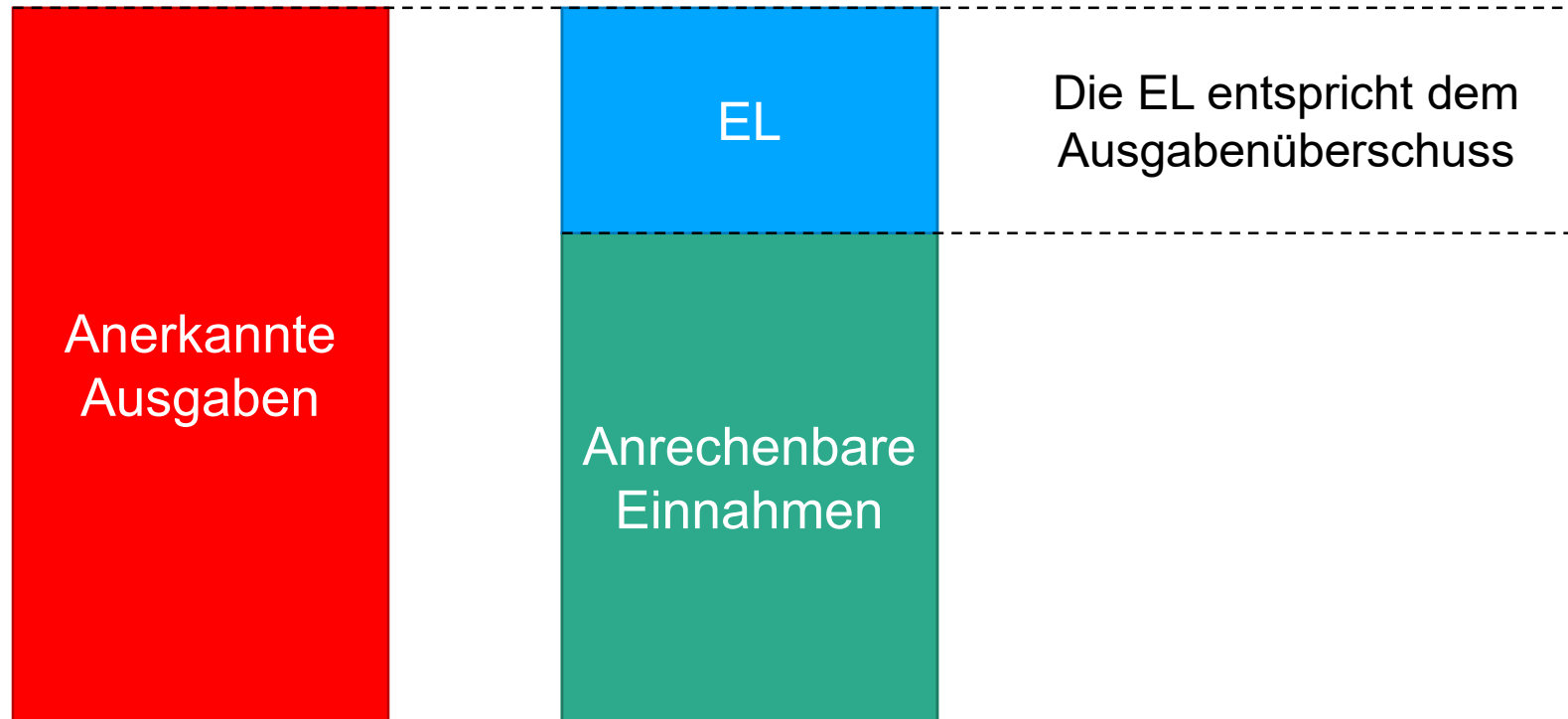


**«Die jährliche  
Ergänzungsleistung entspricht  
dem Betrag, um den die  
anerkannten Ausgaben die  
anrechenbaren Einnahmen  
übersteigen.»**

Art. 9 Abs. 1 ELG



# Berechnung der jährlichen EL



- Im Gesetz ist abschliessend geregelt, was als Ausgaben anerkannt werden kann und was als Einnahmen angerechnet werden muss



# Anerkannte Ausgaben

Für Personen zu Hause	Für Personen im Heim
Betrag für den allg. Lebensbedarf Alleinstehende: 19 290.-- Ehepaare: 28 935.-- 1. + 2. Kind je: 10 080.-- 3. + 4. Kind je: 6 720.-- ab 5. Kind je: 3 360.--	Tagestaxe des Heims (die Kantone können die Kosten begrenzen)
Mietzinsmaxima Alleinstehende: 13 200.-- Ehepaare und Personen mit Kindern: 15 000.-- Rollstuhlgängig: zusätzlich 3 600.--	Betrag für persönliche Auslagen (vom Kanton bestimmt)
Pauschalbetrag für die Krankenpflegeversicherung (= Durchschnittsprämie nach Kanton und Prämienregion)	Pauschalbetrag für die Krankenpflegeversicherung (= Durchschnittsprämie nach Kanton und Prämienregion)
Weitere Ausgaben	Weitere Ausgaben

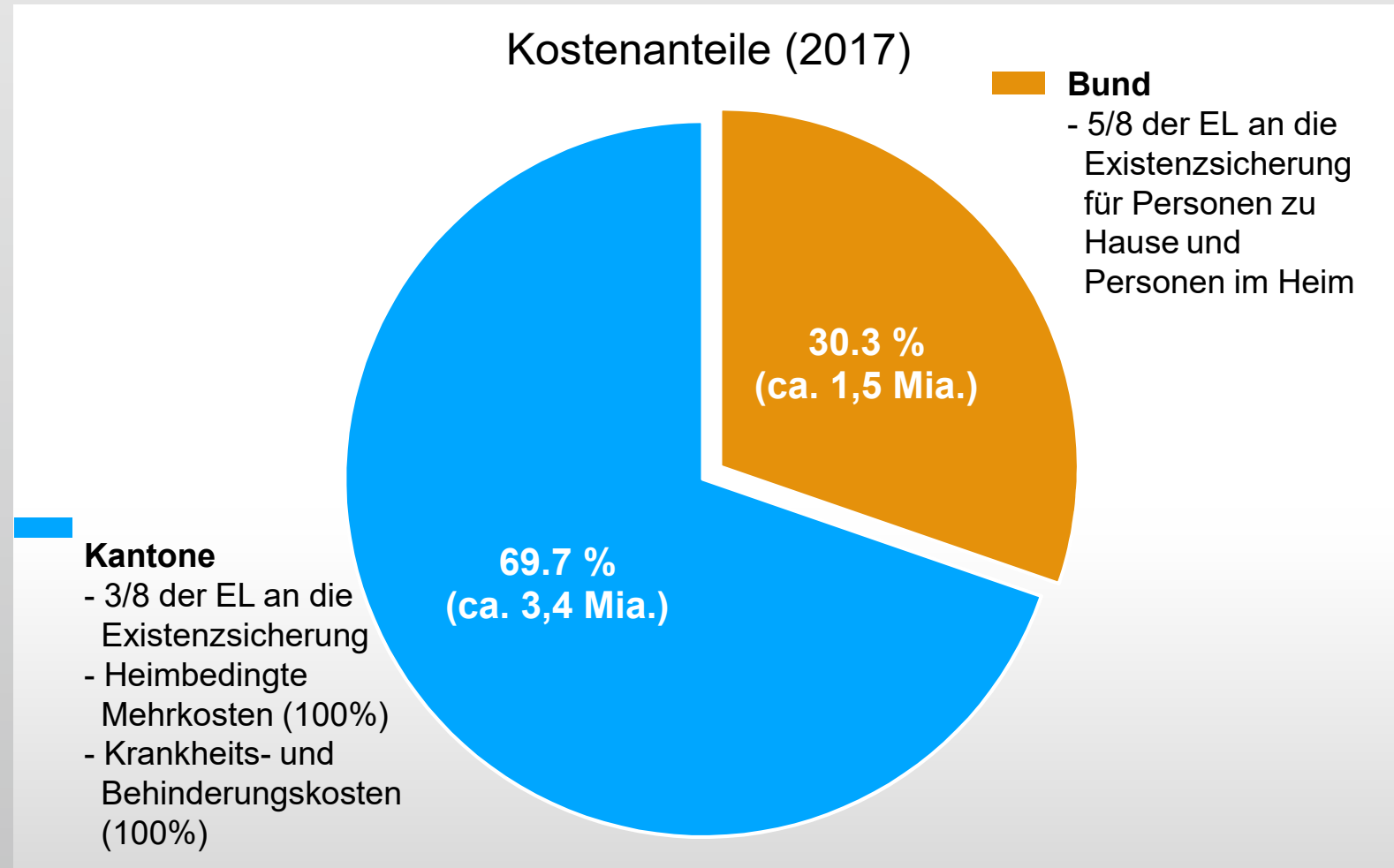


# Anrechenbare Einnahmen

- Renten, Pensionen und andere wiederkehrende Leistungen
- Hilflosenentschädigungen (nur bei Heimbewohnern)
- Erwerbseinkommen  
zu  $\frac{2}{3}$  nach Abzug eines Freibetrages von
  - 1 000 Fr. für alleinstehende Personen
  - 1 500 Fr. für Ehepaare / Personen mit Kindern
- Einkünfte aus beweglichem und unbeweglichem Vermögen
  - Vermögenseinkommen
  - Liegenschaftsertrag
  - Eigenmietwert
  - Ertrag aus Wohnrecht und Nutzniessungsvermögen
- Ein Anteil des Vermögens (=Vermögensverzehr)
- Übrige Einkommen



# Finanzierung der Ergänzungsleistungen







# Das neue EL-Register

## Gründe für ein neues EL-Register

- Gesetz für ein EL-Register (Art. 26a ELG)
- Missbrauchsbekämpfung
- Technische Erneuerung
- Monatliche Bestandesmeldung
- Automatisierung
- Plausibilisierung
- Zusätzliche Attribute

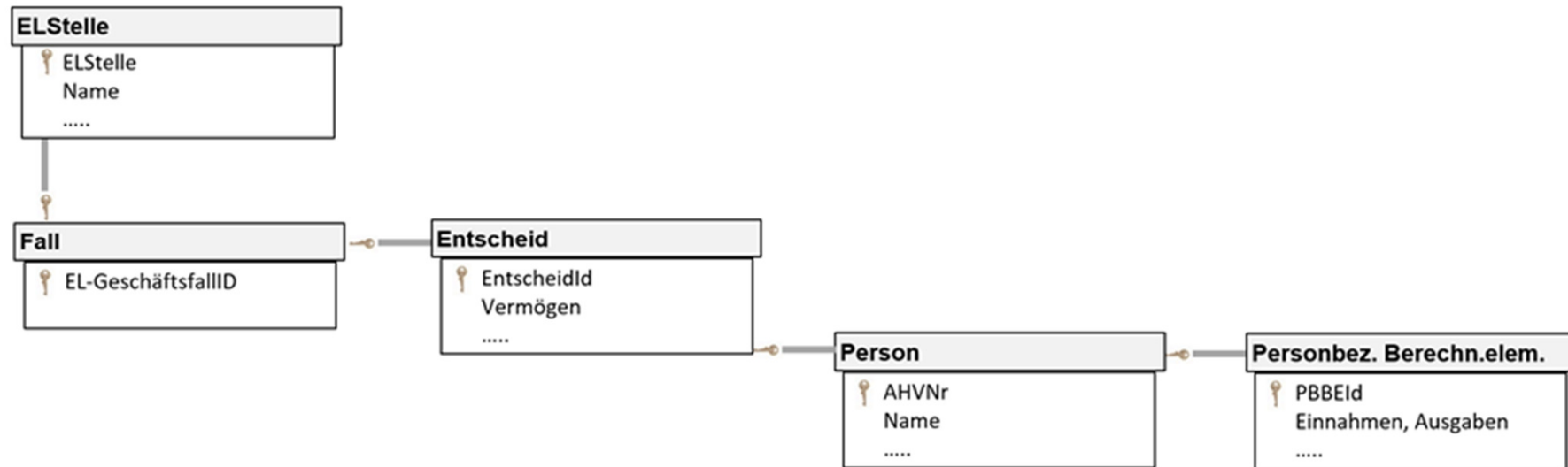


# Vergleich der heutigen Erhebung mit dem neuen EL-Register

	<b>Erhebung</b>	<b>Neues EL-Register (ab 01.01.2018)</b>
<b>Bezeichnung</b>	EL-Erhebung	EL-Register
<b>Durchführung</b>	BSV (jährliche Erhebung)	ZAS
<b>Erhebungszeitpunkt</b>	Ende Dezember	monatliche Bestandesmeldungen
<b>Meldeformat</b>	txt-files	xml-files
<b>Gelieferte Variablen</b>	54 Variablen	76 Variablen
<b>Art der Entscheide</b>	6 = EL-Berechtigung (Laufende Fälle im Dezember )	1= keine EL-Berechtigung aus pers. Gründen 2= keine EL-Berechtigung aus wirtsch. Gründen 3= keine EL-Berechtigung wegen Abgang 4= keine EL-Berechtigung wegen Rückzug 5= keine EL-Berechtigung wegen Nichteintreten 6= EL-Berechtigung
<b>Verantwortlich für die Berechnung der Bundesanteile und Fallzahlen</b>	BSV	BSV
<b>Stichmonat für Berechnungen</b>	Dezember des Vorjahres	Mai des aktuellen Jahres



# Meldungstypen mit exemplarischen Informationen





# Beispiel einer Bestandesmeldung

- Verarbeitung der Bestandesmeldungen offener EL:
  - Die EL-Stellen liefern monatlich ihren Gesamtbestand
  - Die ZAS macht das Änderungsmanagement: Duplikate kommen ins historisierte Verzeichnis

Meldung	Fall-Id	gültigVon	gültigBisRegister	gültigBis	Im Register	Code Entscheid	Code Entscheid grund	Code EntscheidId
1. Monat	F11	2017-01	2017-06		neuer Fall / Entscheid	6 (EL-Berechtig- ung)	1 (Neuan- meldung)	22555
2. bis n-ter	F11	2017-01			keine Änd. in EL-Register	6	1	22555
7. Monat	F11	2017-07			neuer Entscheid	6	2, 3 oder 5	22999
8. bis n-ter	F11	2017-07			keine Änd. in EL-Register	6	2, 3 oder 5	22999
18. Monat	F11	2017-07		2018-06	Meldung Abgang	3 (Abgang)	4 (Todesfall)	22999

Tabelle 1: Verarbeitung der Bestandesmeldungen



# Plausibilisierungen

- Umfangreiche Plausibilitätsregeln im EL-Register
- Verschiedene Kategorien werden definiert nach:
  - Schweregrad der Verletzungen
  - Arten der Reaktionen auf Verletzungen der Regeln
- Beispiel: Die Person ist verstorben, bezieht aber nach dem Sterbemonat noch EL

ID	Beschreibung	Parameter / Check / Erklärung	Verletzungs-Kategorie
PR-011	Gemäss UPI ist die Person (P1, vn) verstorben, bezieht aber nach dem Sterbemonat noch EL (FC6, validTo > Sterbemonat; falls FC6 leer ist, Verarbeitungsmonat > Sterbemonat).	Diese Plausibilität muss nur für positiv entschiedene Fälle überprüft werden.	1 = Fehler



# Ablösung und Qualitätscheck

	Verant- wortlich	Nov 18	Dez 18	Jan 19	Feb 19	Mär 19	Apr 19	Mai 19
<b>Letztmalige Erhebung: Dez. 2018</b>								
- Daten anfordern	BSV							
- Dateneingang (letzte korrekte Lieferung)	BSV							
- Datenbearbeitung (Plausibilisierung, Bereinigung)	BSV							
- Finalisierung EL-Statistikdateien Dezember 2018	ZAS							
- Freigabe EL-Statistikdateien, interne Auswertungen	BSV							
<b>Neues EL-Register</b>								
- Meldung des Verarbeitungsmonats Dezember 2018 ans ELReg	EL- Stellen							
- Plausibilisierungen und Korrekturen	ZAS/ EL- Stellen							
- Erstellung Rohauszüge	ZAS							
- Erstellung EL-Statistikdateien el_faelle_2018_12	ZAS / BSV							
<b>Vergleich der beiden Statistikdateien Dez. 2018 (Erhebung – neues EL-Register)</b>	BSV							

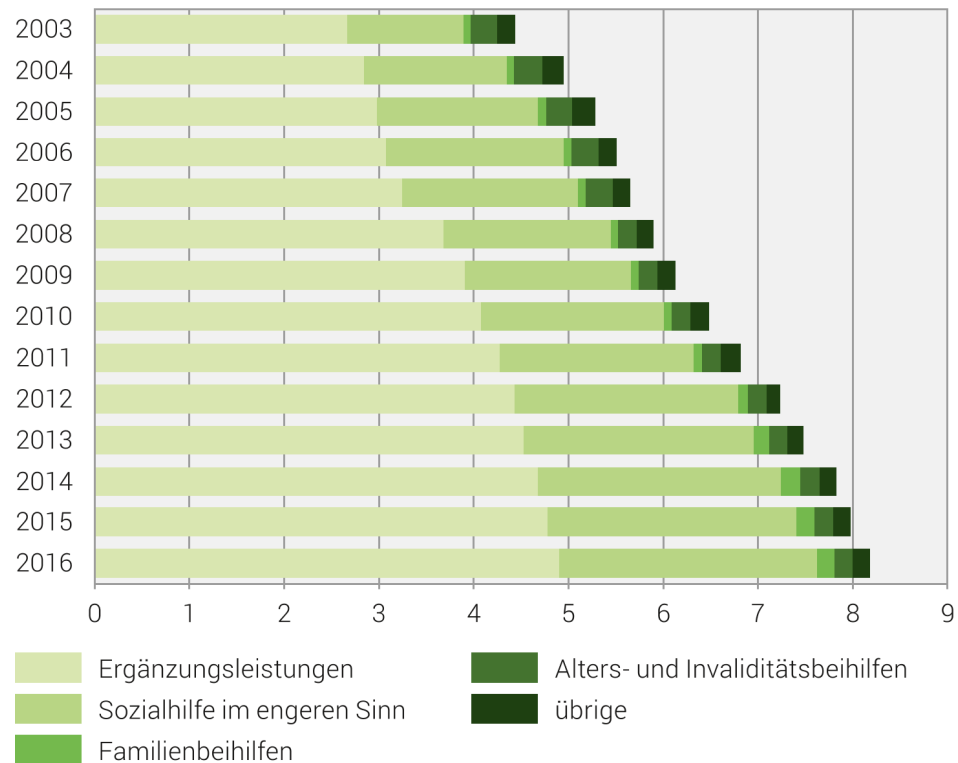


# Statistische Auswertungen Überblick über Sozialleistungen

## Nettoausgaben für Sozialhilfe im weiteren Sinn

Nach Leistung

In Milliarden Franken (laufende Preise)

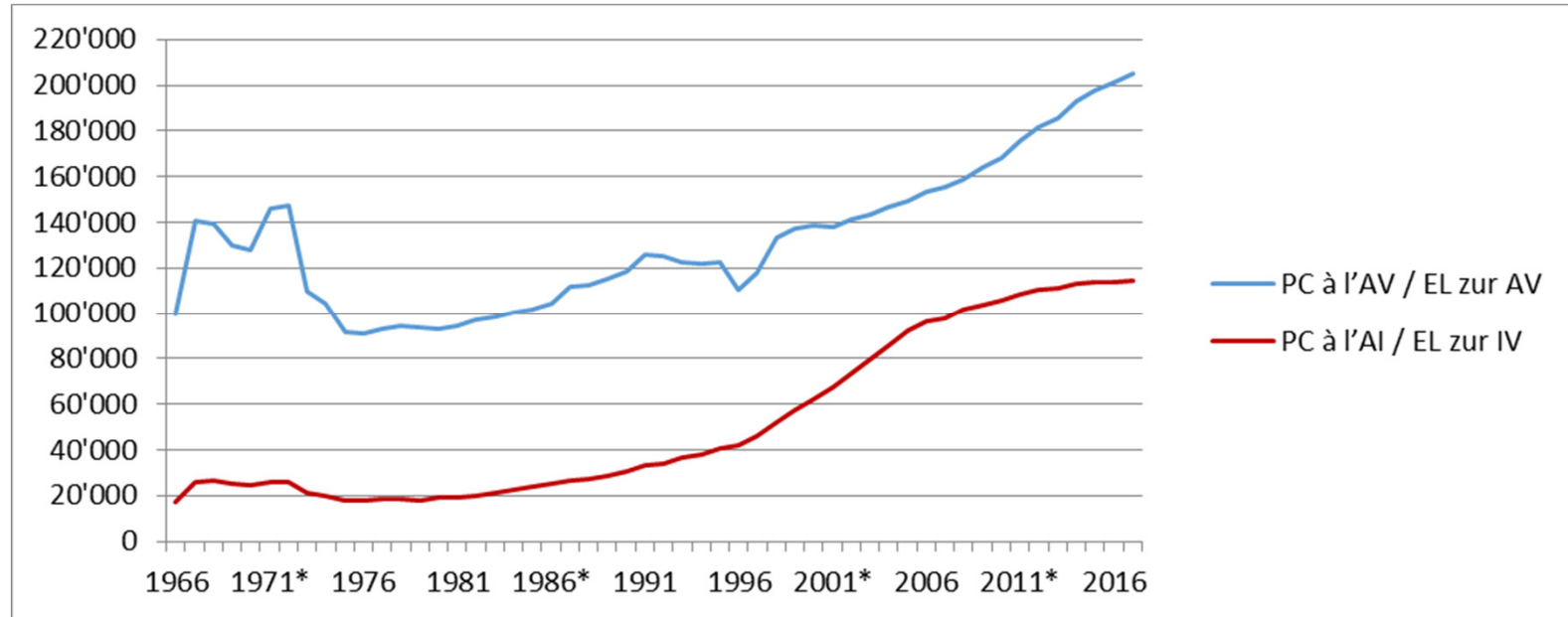


Quelle: BFS – Finanzstatistik der Sozialhilfe im weiteren Sinn

© BFS 2018



## Bezüger/-innen mit EL, 1966-2017

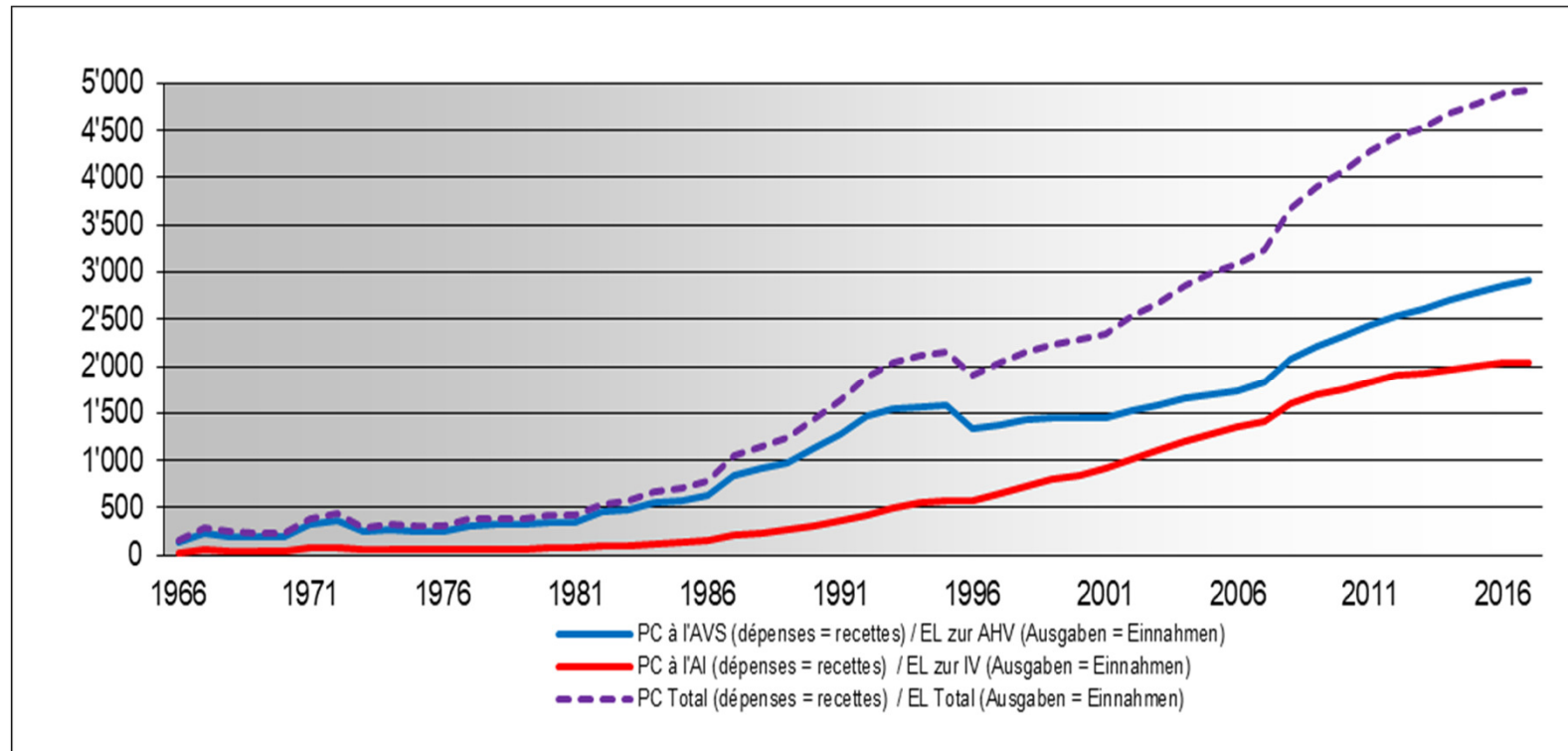


Das Wachstum der Bezüger mit Ergänzungsleistungen zu IV-Renten (rot) hat sich seit 2007 verlangsamt. Die Bezüger mit Ergänzungsleistungen zu Altersrenten (blau) hingegen nehmen stetig zu.





# Entwicklung der EL-Ausgaben in Millionen



- Ausgabenrückgang 1996 infolge Einführung des Prämienverbilligungssystems der Krankenversicherung (KV) (Kostenverlagerung von den EL in die KV).
- Der deutliche Anstieg im Jahr 2008 ist eine Auswirkung der Totalrevision des ELG im Zusammenhang mit der Neugestaltung des Finanzausgleichs und der Aufgabenteilung zwischen Bund und Kantonen (NFA).



# EL-Bezugsquoten nach Nationalität

2016

	Bezüger				EL-Quote			
	Total	EL-AV	EL-HV	EL-IV	Total	EL-AV	EL-HV	EL-IV
Schweizer	243'200	157'000	2'200	84'000	<b>14.7</b>	11.0	6.2	45.9
EU27/EFTA	37'400	25'300	400	11'700	<b>22.5</b>	19.1	11.5	41.9
Dritte	38'000	18'700	1'200	18'100	<b>50.4</b>	52.4	31.3	51.0

2012

	Total	EL-AV	EL-HV	EL-IV	Total	EL-AV	EL-HV	EL-IV
	Schweizer	227'100	145'100	2'100	79'900	<b>14.5</b>	11.0	5.5
EU27/EFTA	35'200	23'600	400	11'200	<b>21.8</b>	19.0	10.7	35.9
Dritte	32'900	12'800	1'000	19'000	<b>47.7</b>	52.7	29.6	46.1

2008

	Total	EL-AV	EL-HV	EL-IV	Total	EL-AV	EL-HV	EL-IV
	Schweizer	199'600	127'100	2'000	70'500	<b>13.7</b>	10.5	4.8
EU27/EFTA	34'200	22'400	400	11'400	<b>20.7</b>	18.6	8.9	29.5
Dritte	29'800	9'400	800	19'600	<b>40.6</b>	49.1	21.6	38.4



# EL-Bezugsquoten nach Nationalität

	Bezüger				EL-Quote				
	Total	EL-AV	EL-HV	EL-IV	Total	EL-AV	EL-HV	EL-IV	
2016	Schweizer	243'200	157'000	2'200	84'000	14.7	11.0	6.2	45.9
	EU27/EFTA	37'400	25'300	400	11'700	22.5	19.1	11.5	41.9
	Dritte	32'000	12'800	1'000	19'000	47.7	52.7	29.6	38.4
<b>Entwicklung 2008 – 2016</b> EL zur AHV und zur IV, total									
2012		<i>Nationalität</i>		<i>2008</i>			<i>2016</i>		<i>EL-IV</i>
	Schweizer	227'100	145'100	2'100	79'900	14.5	11.0	5.5	41.4
	EU27/EFTA	35'300	23'600	400	11'300	21.8	19.0	10.7	35.9
2008		Schweizer		13,7 %	→		14,7 %		46.1
		EU27 & EFTA		20,7 %	→		22,5 %		36.7
		Andere		40,6 %	→		50,4 %		29.5
	Dritte	29'800	9'400	800	19'600	40.6	49.1	21.6	38.4



**Besten Dank für Ihre Aufmerksamkeit!**