

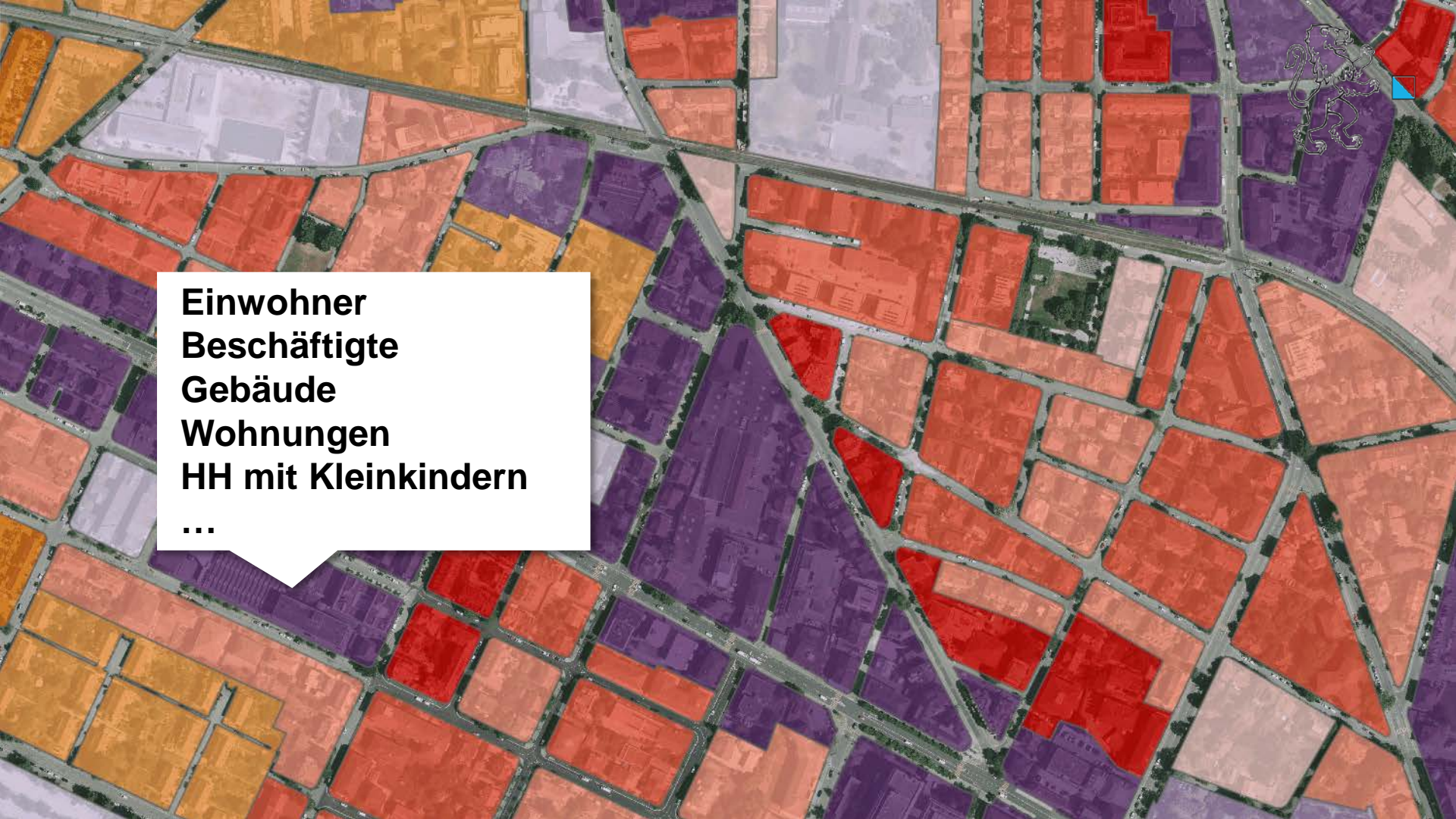


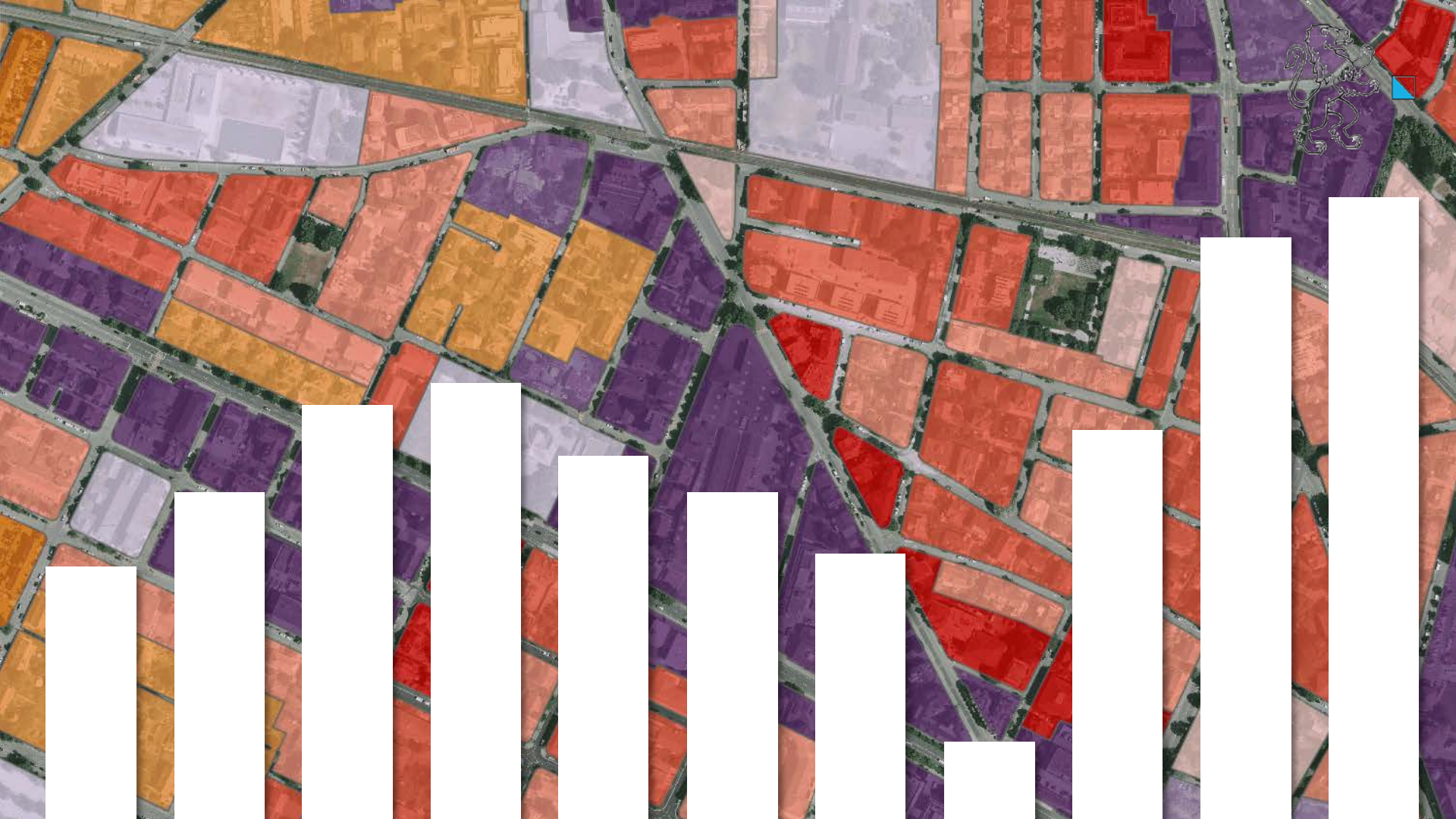
Dynamische Quartiere

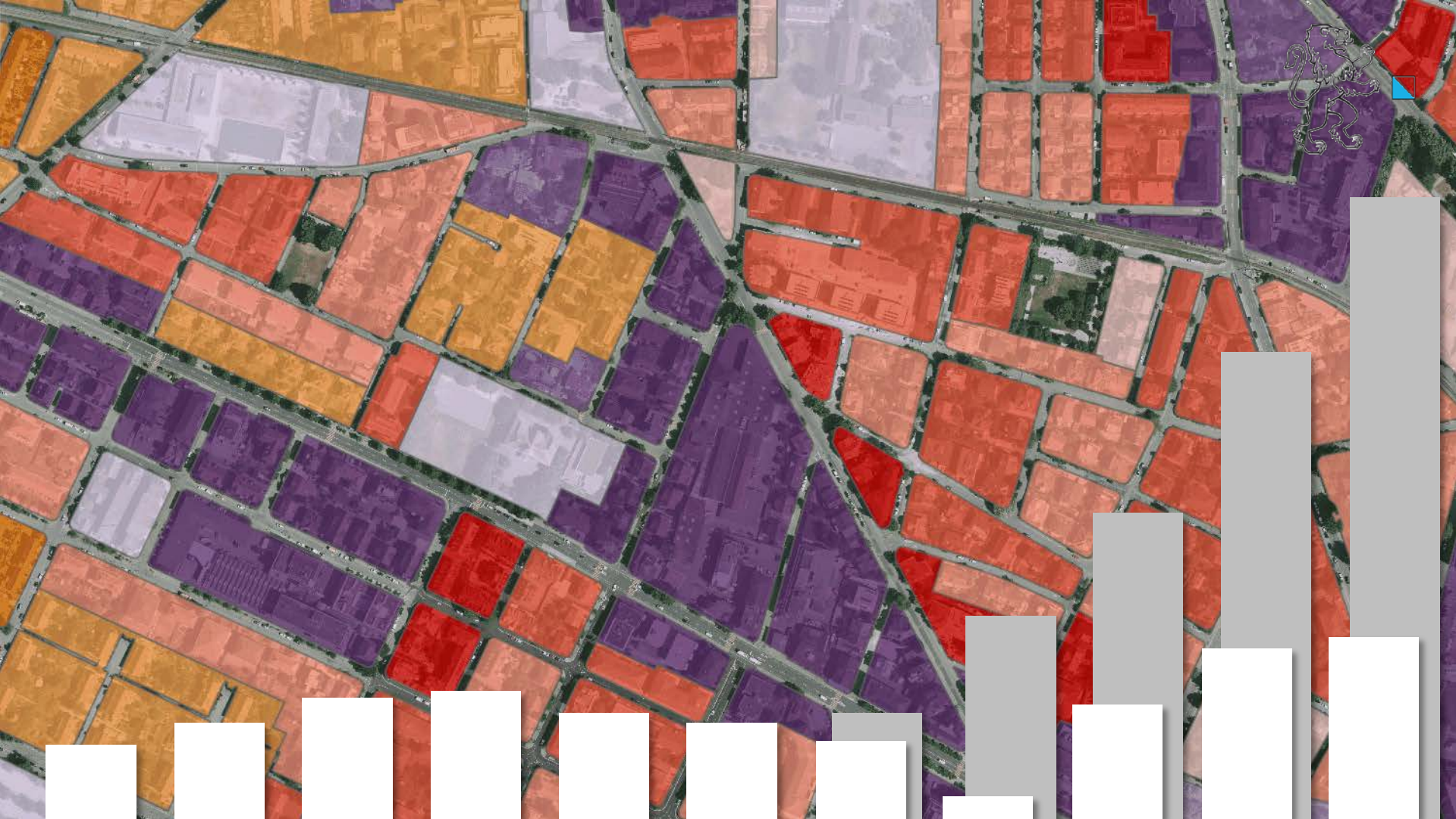
Magnus Gocke
Statistisches Amt Kanton Zürich
Analysen und Studien
Raum und Immobilien

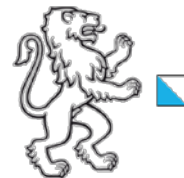


Einwohner
Beschäftigte
Gebäude
Wohnungen
HH mit Kleinkindern
...









Was ist das für ein Quartier?

Wie ist es zu dem geworden, was es heute ist?

Wie entwickelt sich das Quartier weiter?

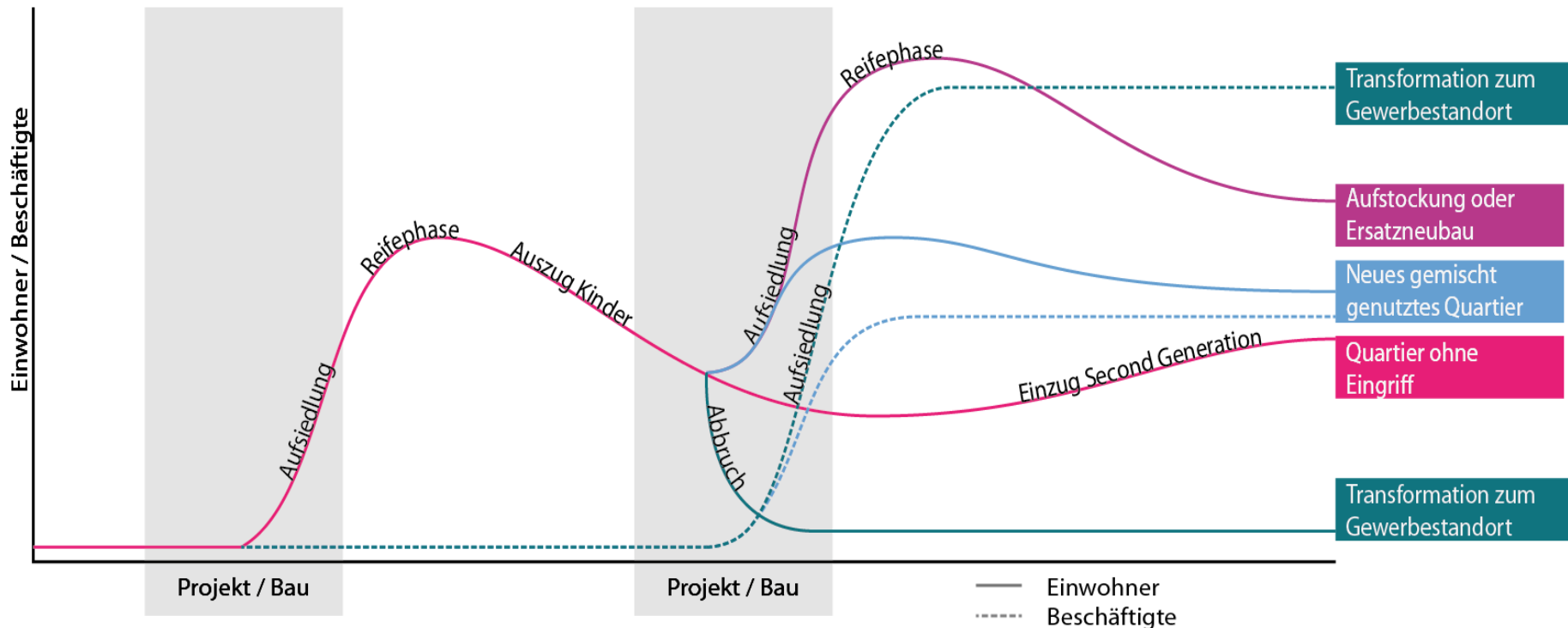
Welche Quartiere haben sich ähnlich entwickelt?

Wie verändert sich die Stadt/der Kanton?



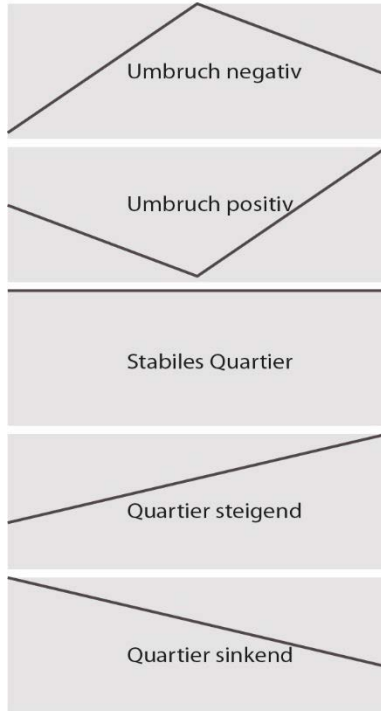


Entwicklungspfade

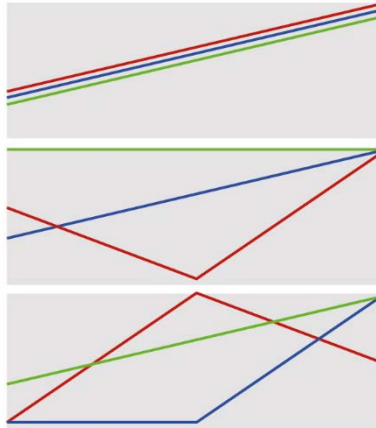




Entwicklungspfade abstrahiert



— Einwohner
— Beschäftigte
— Quartierausstattung



Entwicklungsreserven

Stabile Quartiere

Dynamische Quartiere

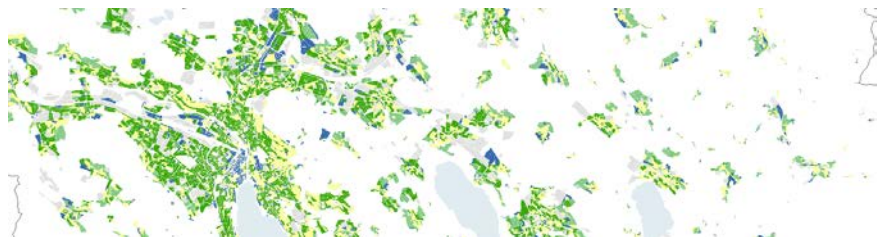
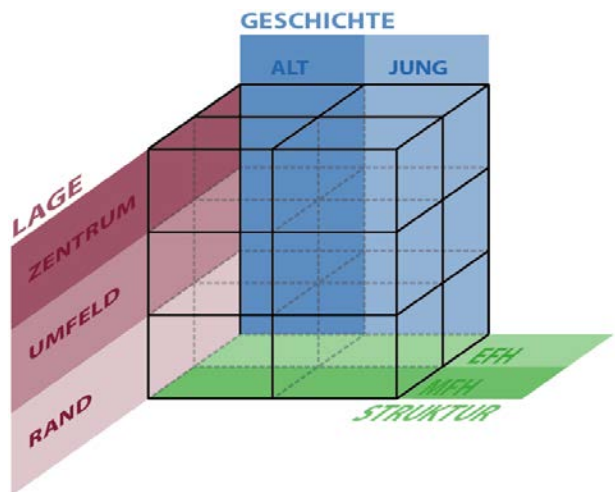
Transformationsquartiere

Erneuerungsquartiere

Temporäre Verlierer

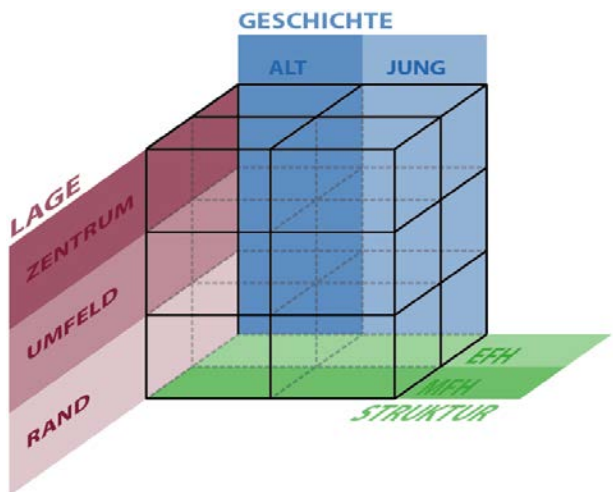


Quartiertypen

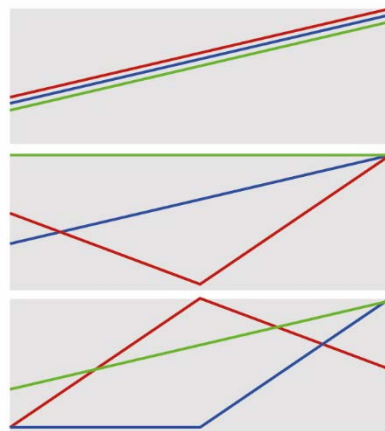




Quartiertypen und Entwicklungspfade



+



Entwicklungsreserven

Stabile Quartiere

Dynamische Quartiere

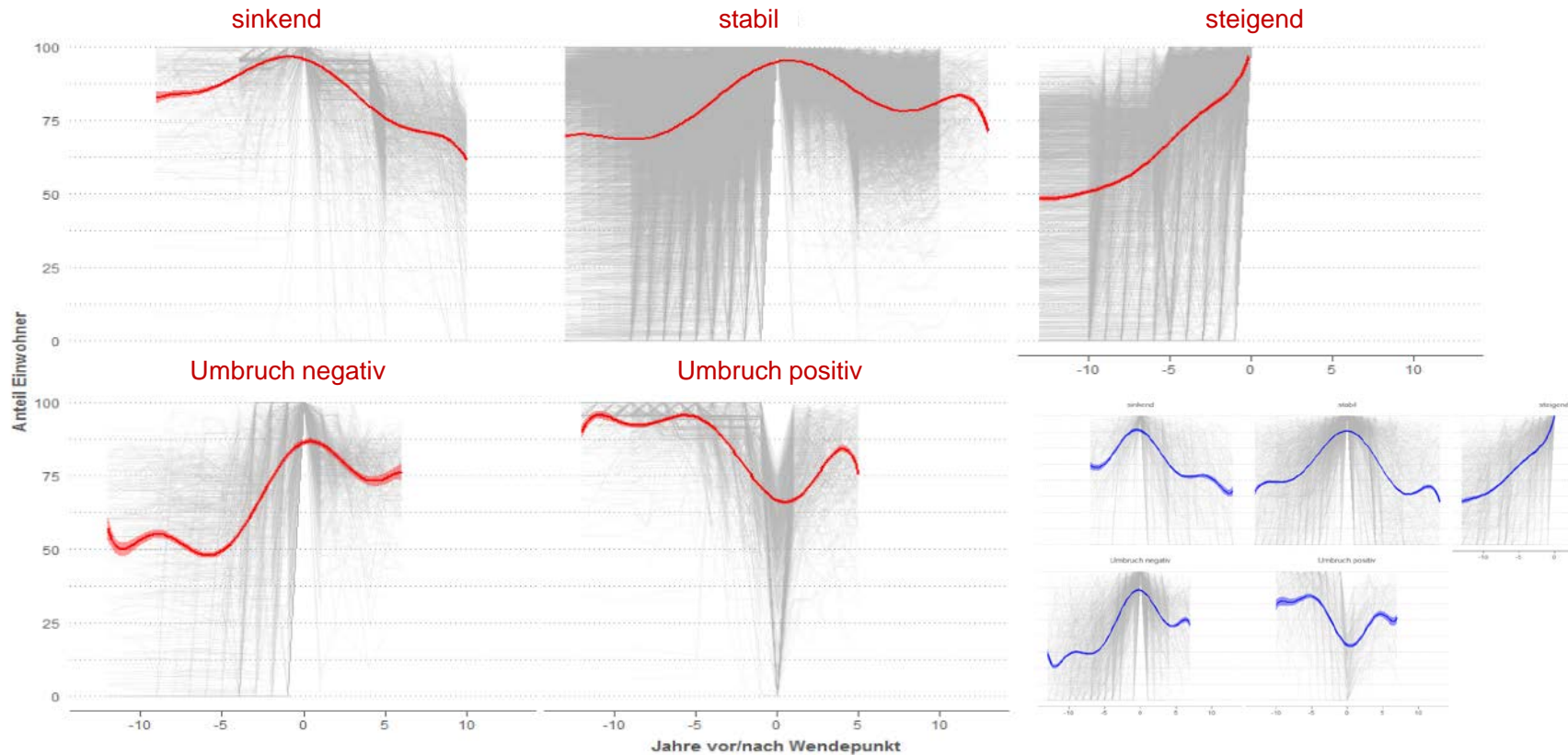
Transformationsquartiere

Erneuerungsquartiere

Temporäre Verlierer

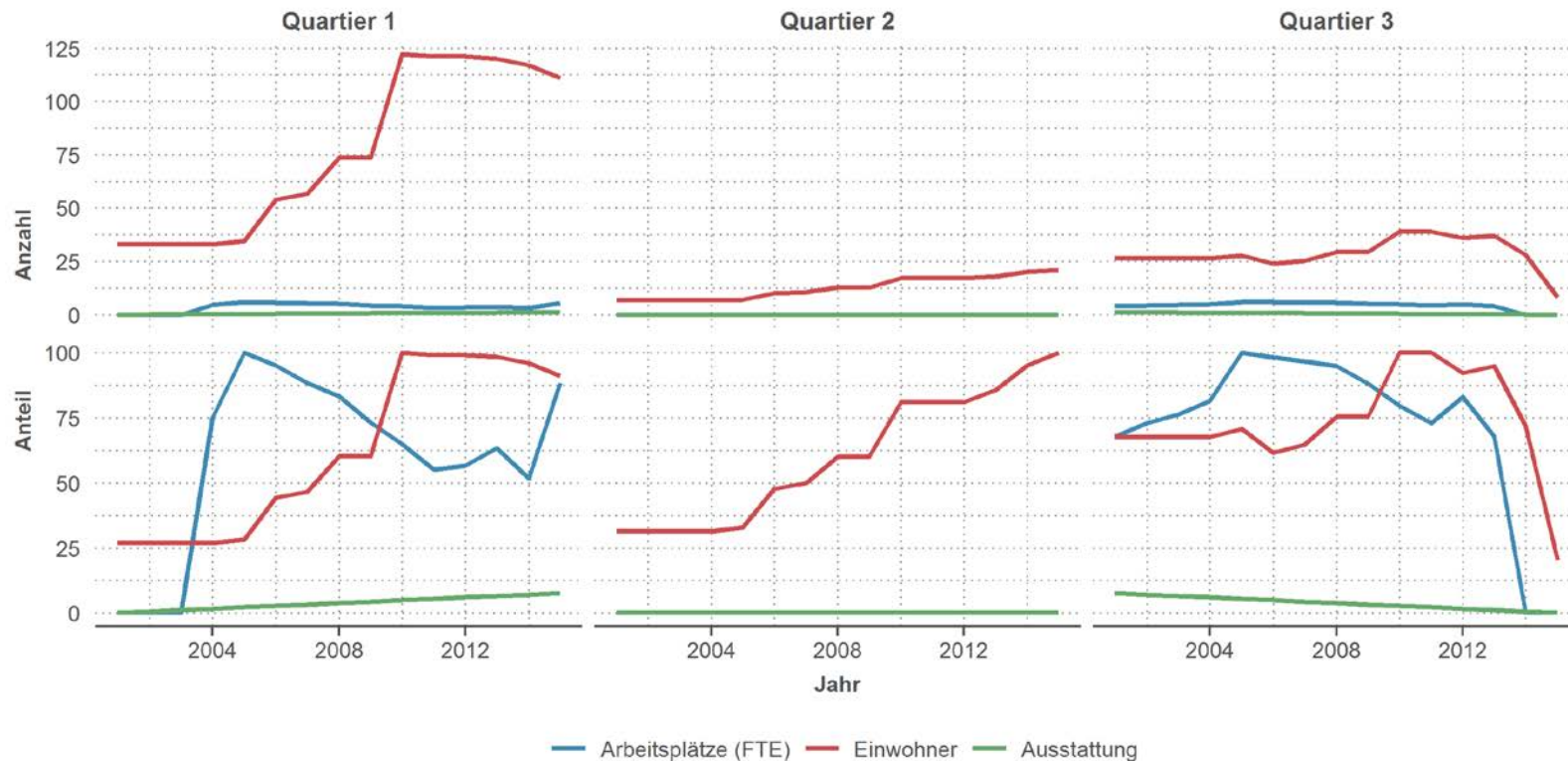


Reale Entwicklungspfade **Einwohner** / **Arbeitsplätze (FTE)**



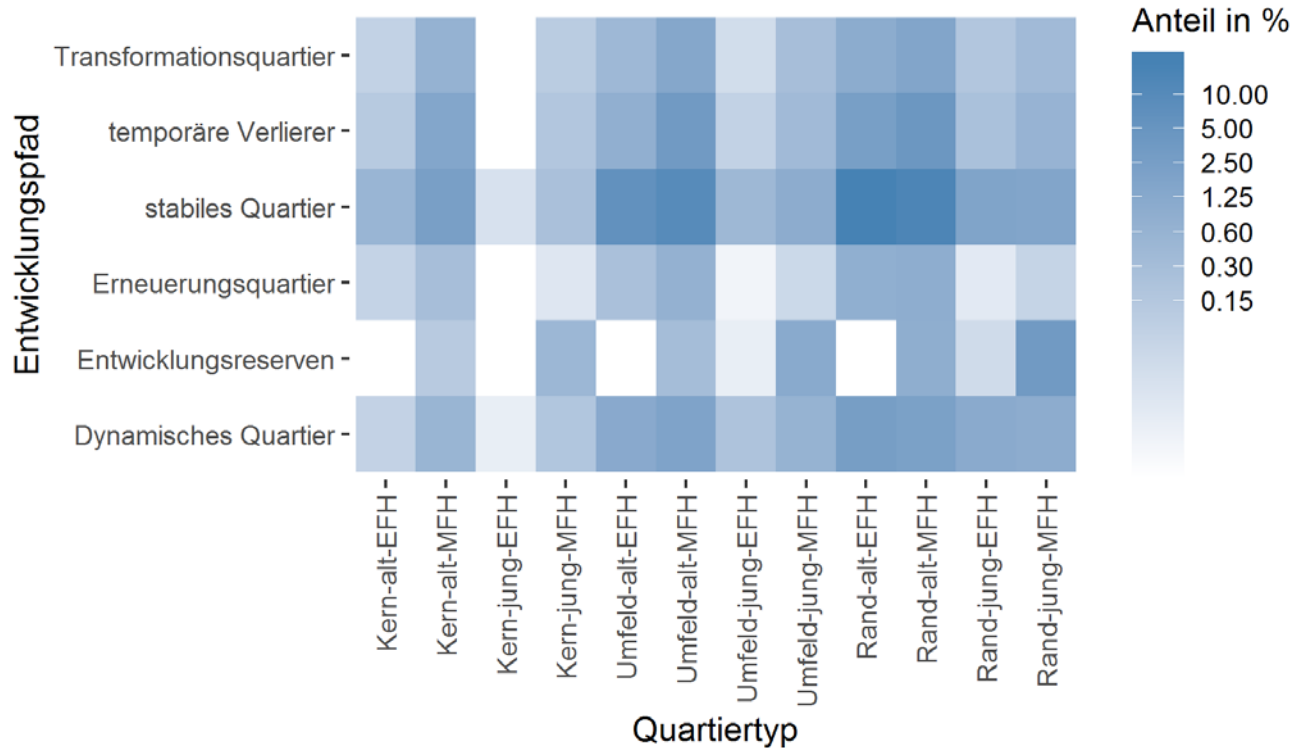


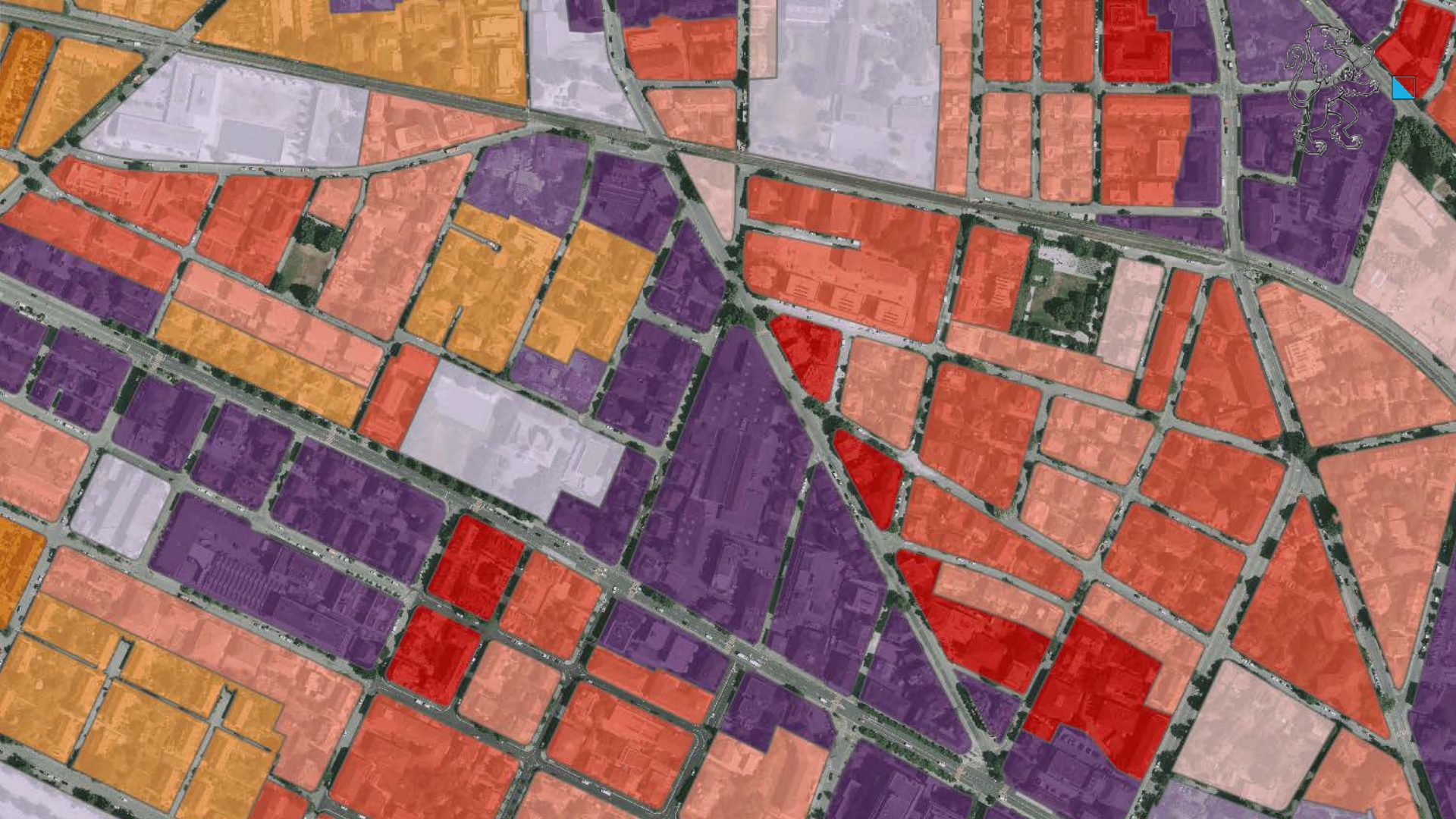
Reale Entwicklungspfade Quartierbeispiele

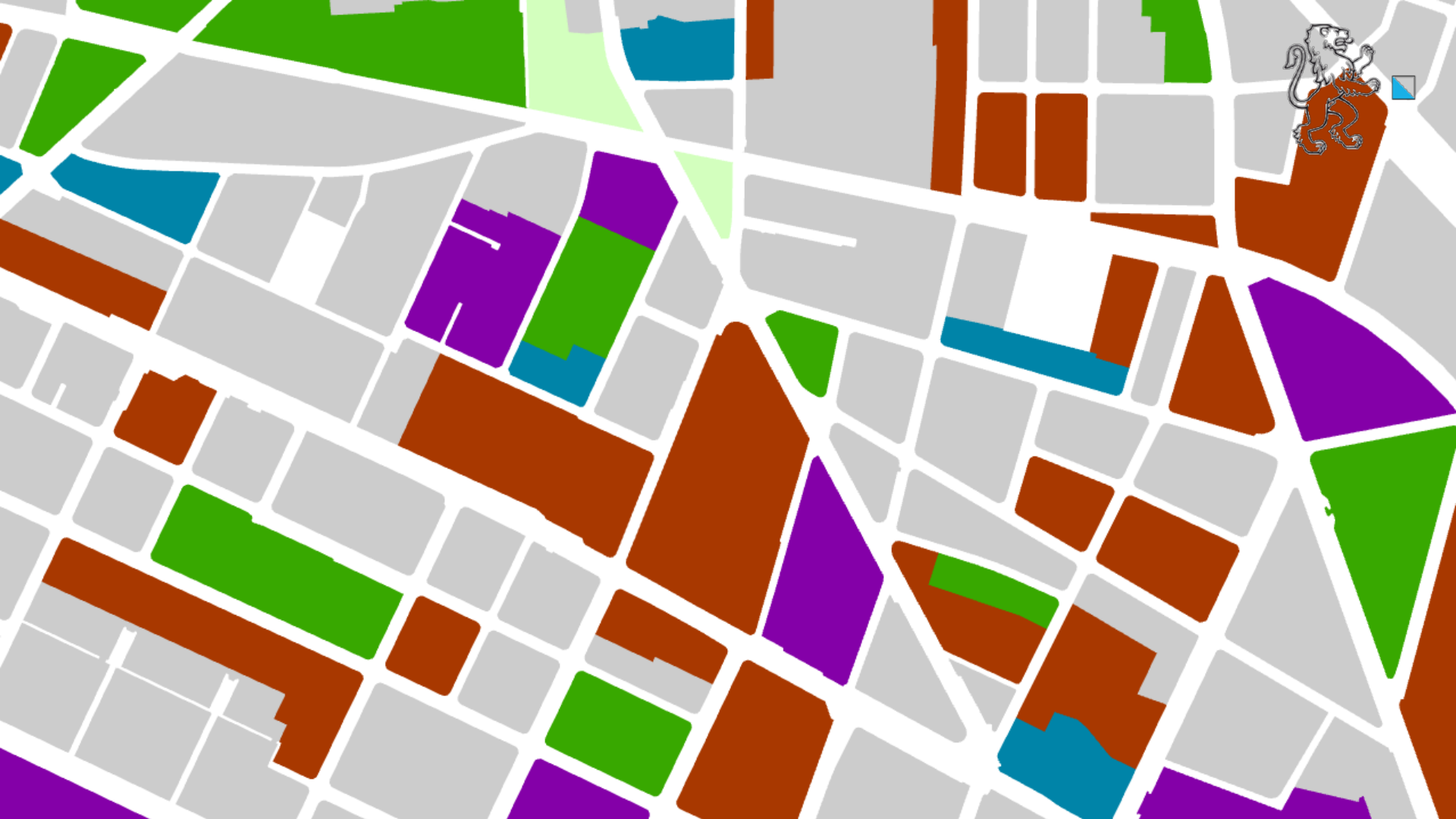


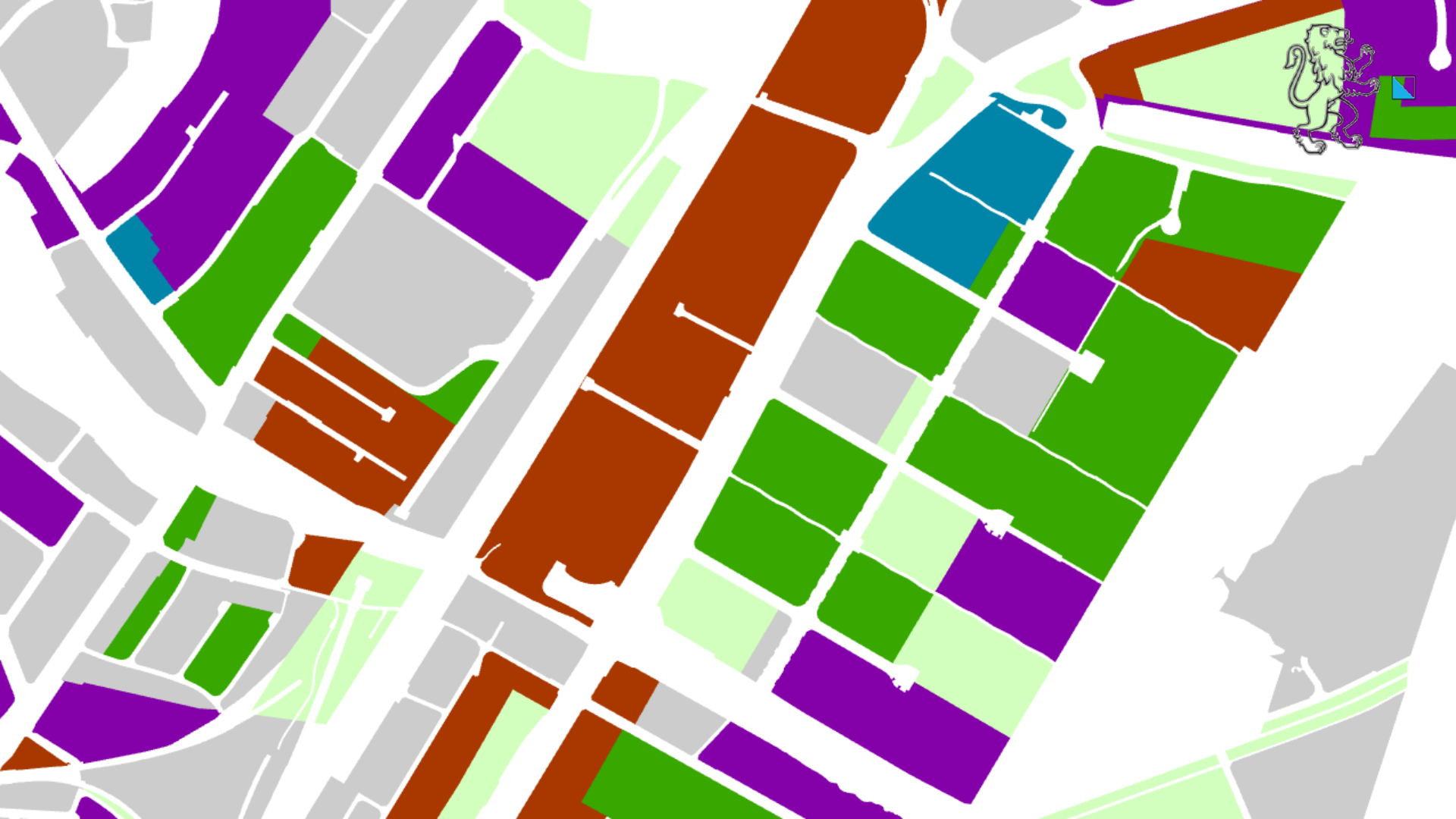


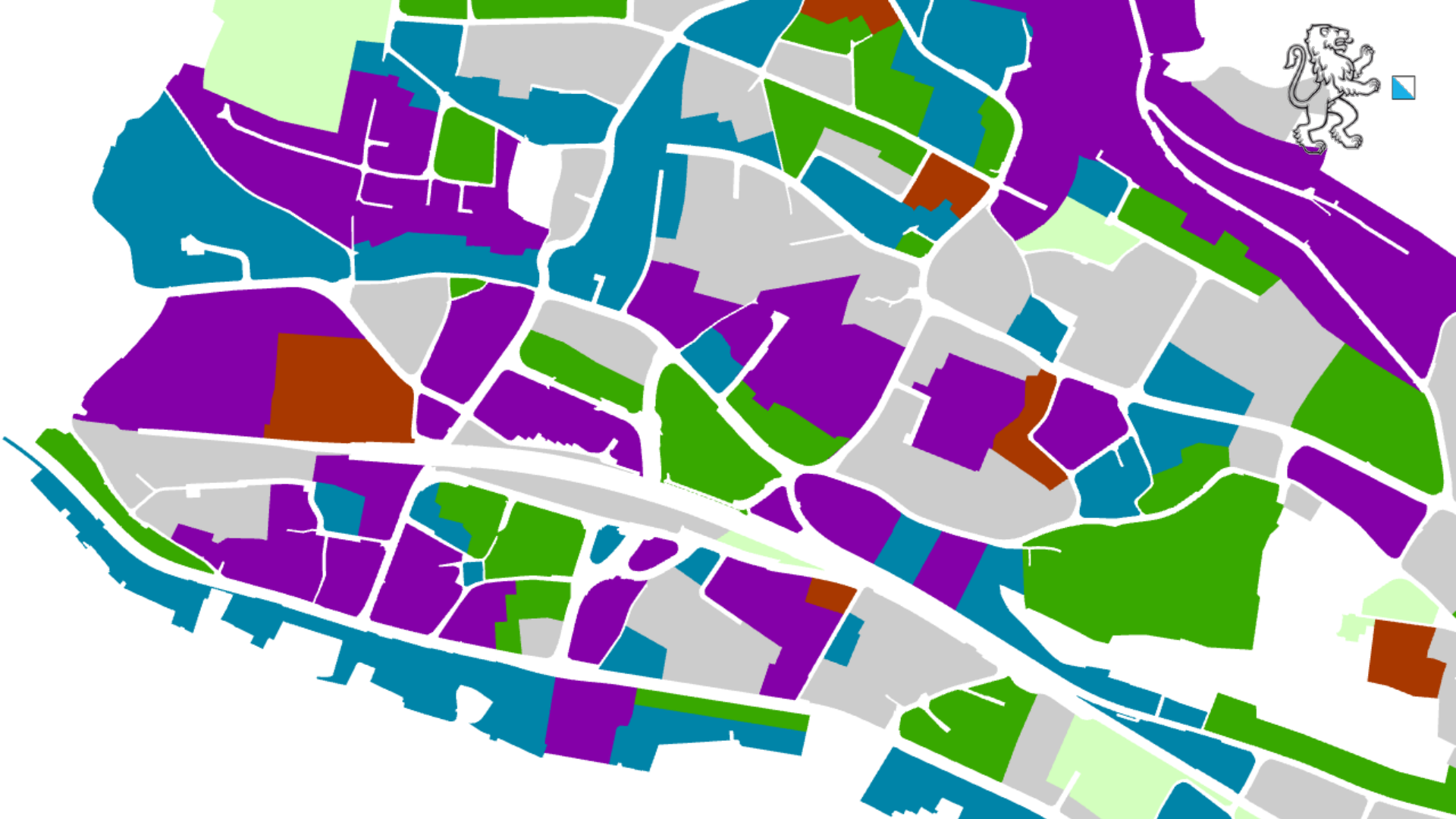
Kombination von Quartiertypen und Entwicklungspfaden













Fazit

→ Eine Darstellung der Entwicklung seit 2000 ist kleinräumig möglich

ABER:

→ Brüche in den Daten sind vorhanden

→ Umgang mit unterschiedlichen Geokodierungsqualitäten schwierig

→ Hohe Zahl an Kombinationen von Entwicklungspfaden

→ Potential für weitere Verfeinerung des Ansatzes besteht



Diskussion & Fragen

Kontakt

Kanton Zürich
Statistisches Amt
Analysen und Studien

Magnus Gocke

Verantwortlicher Themenfeld Raum & Immobilien
Telefon 043 259 75 66
magnus.gocke@statistik.ji.zh.ch
www.statistik.zh.ch