



Präsidiatdepartement des Kantons Basel-Stadt

Statistisches Amt

Interaktives Indikatorenportal

auf www.statistik.bs.ch/indikatoren

Jonas Eckenfels, Statistisches Amt des Kantons Basel-Stadt

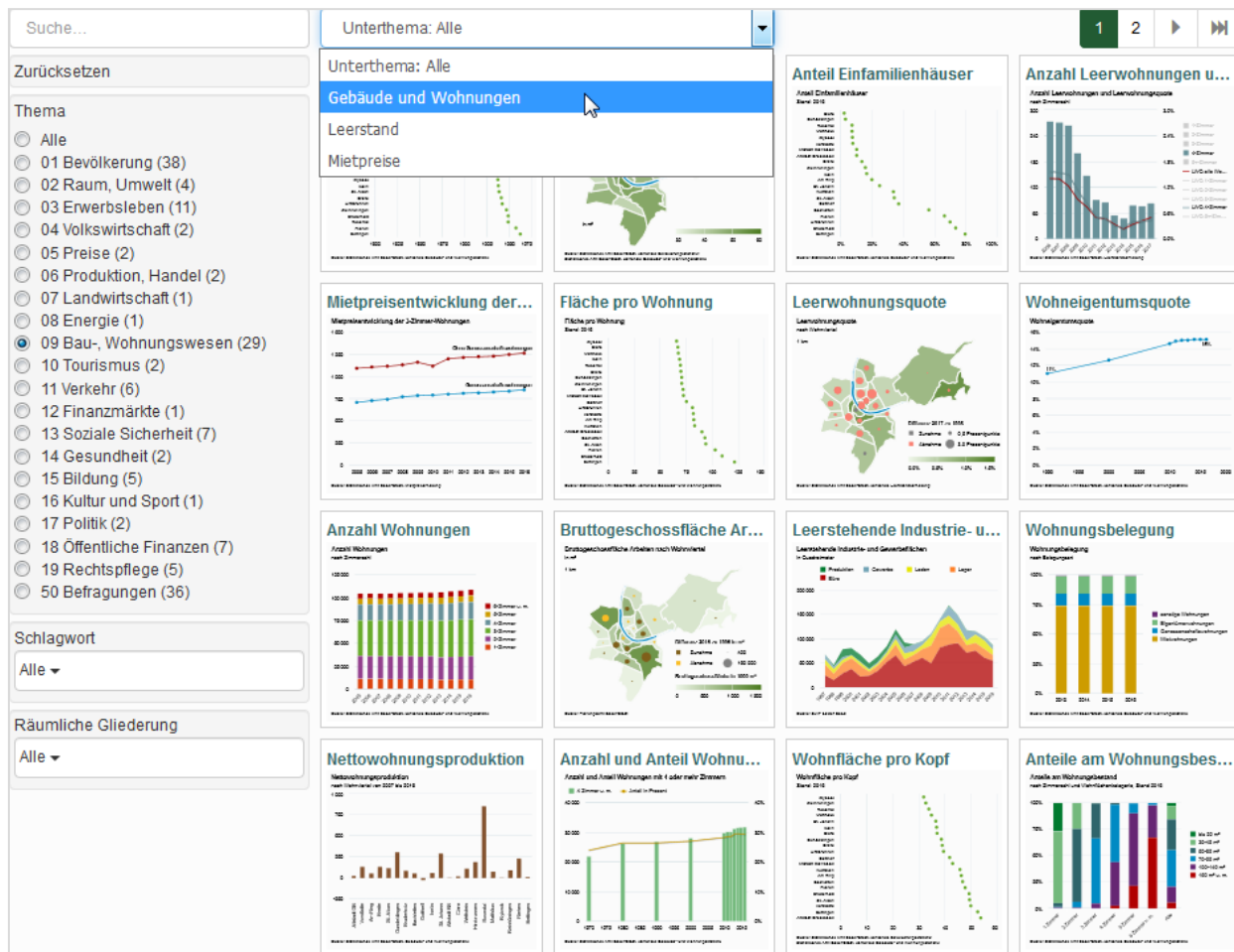


Inhalt

1. Access-Applikation als Administrations-Tool
2. Prozess der Indikatoren-Erstellung (Faktendaten, Metadaten, Grafik)
3. Möglichkeiten der interaktiven Grafiken
4. Zugang über Portal- resp. Indikatorenset-Ansicht
5. Fragen



Interaktive Grafiken im Indikatorenportal



- Diverse Diagrammformen
- Kartendarstellungen von Wohnvierteln und Gemeinden
- Thematische Filter
- Verschlagnwortung
- Freitextsuche



Access-Applikation als Administrations-Tool

Access-Datenbank mit allen Indikatoren und zuständigen Mitarbeitern als Grundlage

Id	Kürzel	Kunde Kürzel	Bezeichnung	Thema	Unterthema	Indikatorenset
						Legislaturplan 2017-2021(LPI)
6173	I.13.2.06173	9.3	Anzahl Bezüger von Prämienverbilligungen	13 Soziale Sicherheit	13 Sozialleistungen	Legislaturplan 2017-2021(LPI) Legislaturplan Print(LPI-P)
6172	I.04.1.06172	9.2	Entwicklung der Staatsausgaben nach Funktion	04 Volkswirtschaft	04 Volkseinkommen	Lohnungleichheit(LGI)
6346	I.14.4.06346	9.1	Medianprämie pro Prämienregion	14 Gesundheit	14 Prävention, Praxen, Re	Monitoring Klybeck-Kleinhüningen(MI)
6170	I.04.1.06170	8.3	Entwicklung der Staatsausgaben nach Funktion	04 Volkswirtschaft	04 Volkseinkommen	Monitoring Begegnungszonen(BEG)
6169	I.16.1.06169	8.2	Anzahl Besuche in Theater, Kinos und Museen	16 Kultur und Sport	16 Kultureinrichtungen	Monitoring CMS(CMS)
2953	I.50.1.2953	8.1	Zufriedenheit mit dem Kulturangebot nach Geschlecht, Herkunft	50 Regelmässige Befra	50 Bevölkerungsbefragun	Monitoring Erlenmatt(ERL)
6159	I.02.5.06159	7.8	Anteil übermässig mit Lärm belasteter Einwohner	02 Raum, Landschaft,	02 Luftschadstoffe	Monitoring Wohnraumentwicklung(WF)
6157	I.02.5.06157	7.7	Luftqualität: Langzeitbelastung der Luft - Jahresmittelwerte für	02 Raum, Landschaft,	02 Luftschadstoffe	QuiZ(QIZ)
6166	I.02.19.06166	7.6	Wassertemperatur Grundwasser	02 Raum, Landschaft,	02 Wasser	Sozialberichterstattung(SOB)
6165	I.02.5.06165	7.5	CO2-Emissionen	02 Raum, Landschaft,	02 Luftschadstoffe	Stadteilrichtplan Gundeldingen(STG)
6164	I.02.19.06164	7.4	Wasserqualität: AOX-Fracht	02 Raum, Landschaft,	02 Wasser	Steuerstatistik(STI)
6163	I.09.6.06163	7.3	Siedlungsabfälle und Wertstoffsammlungen in kg pro Kopf; Rec	09 Bau- und Wohnung	02 Entsorgung	Tourismus Jahresbericht(TOU)
6161	I.08.3.06161	7.2	Anteil erneuerbare Energie am Bruttoenergieverbrauch	08 Energie	08 Erneuerbare	Übrige Indikatoren(UBR)
6160	I.08.1.06160	7.1	Energieverbrauch nach Verbrauchergruppe in Mio. kWh	08 Energie	08 Verbrauch	Umweltbericht beider Basel(UWB)
6158	I.02.5.06158	5.5	CO2-Emissionen Verkehr	02 Raum, Landschaft,	02 Luftschadstoffe	Urban Audit(La1)
6156	I.11.6.06156	5.4	Jährlich durch Stau generierte Verzögerungszeit	11 Verkehr	11 Mobilitätsverhalten	Legislaturplan 2017-2021(LPI)
6155	I.06.4.06155	5.3	Transit durch die Region Basel	06 Produktion und Han	06 Aussenhandel	Legislaturplan 2017-2021(LPI)
6154	I.11.6.06154	5.2	Verkehrsleistungsindex	11 Verkehr	11 Mobilitätsverhalten	Legislaturplan 2017-2021(LPI)
3104	I.11.1.03104	5.1	Globale und kontinentale Erreichbarkeit	11 Verkehr	10 Hotellerie	Legislaturplan 2017-2021(LPI)
6150	I.18.2.06150	4.9	Mittelwert und Median des Reineinkommens im Kanton Basel-St	18 Öffentliche Finanz	18 Steuern	Legislaturplan 2017-2021(LPI)



Access-Applikation als Administrations-Tool

Indikator		Status: Daten	Metadaten	Chart								
		Live	Live	Live								
ID	6220	Kürzel Kunde	ST 5-4									
Bezeichnung	I.01.2.06220	Indexierter Verlauf der Haushalte in Begegnungszonen										
Untertitel	Werte %jahrvon% = 100											
Typ	Indikator											
Indikatorenset Web	Richtplan											
Indikatorenset lang	Controlling zum kantonalen Richtplan Kurzbericht											
Gliederung	Siedlung - Wohnen_Strategie 5: Bessere Qualität für Einwohnerinnen und Einwohner											
Thema	01 Bevölkerung											
Unterthema	Haushalte											
Beschreibung allg.	Anzahl Haushalte in Begegnungszonen vs. Anzahl Haushalte in BS total, indexiert. 2011 = 100. Aus: Monitoring Begegnungszonen.											
Aktualisierung	Jährlich	Letzte Aktualisierung	Nächste Aktualisierung Start:									
Zeitreihe von	2011	bis	2016	tsv Datei	P:\1_Arbeitsbereiche\4_Monitoring_Controlling\Kennzahlensysteme\Kantonaler_Richtplan\Dat							
Datenaufbereitung in	Datenbank	json Datei	P:\1_Arbeitsbereiche\4_Monitoring_Controlling\Kennzahlensysteme\Kantonaler_Richtplan\Dat									
Zuständigkeit	Schlagworte	Datenquellen	SQL	Kommentare	Lesehilfe	Basis Indikatoren	Räuml. Gliederung	Methodik	Darstellung	Beziehungen	Links	Status Log
Mitarbeiter		Rolle										
Eckenfels Jonas		Verantwortlich Fachlich										



Prozess der Indikatoren-Erstellung

Die Pfeiler jedes Indikators sind:

1. Faktendaten (TSV-Format)
2. Metadaten (JSON-Format)
3. Grafikeinstellungen (Highcharts)



Prozess der Indikatoren-Erstellung

JSON

```

{"title":"Indexierter Verlauf der Haushalte in Begegnungszonen",
"subtitle":"Werte 2011 = 100",
"kuerzel":"I.01.2.06220",
"kuerzelKunde":"ST 5-4",
"description":"Indexierter Verlauf der Haushalte in Begegnungszonen",
"id":6220,
"thema":"01.Bevölkerung",
"unterthema":"Haushalte",
"kennzahlenset":"Richtplan",
"raeumlicheGliederung":["Kanton"],
"aktualisierungsdatum":"",
"schlagwort":["Haushalt"],
"stufe1":"Siedlung - Wohnen",
"stufe2":"Strategie 5: Bessere Qualität für",
"stufe3":"",
"stufe4":"",
"stufe5":"",
"lesehilfe":"Die Anzahl Privathaushalte in B",
"erlaeuterungen":"",
"template":"line001",
"option":"options001",
"visible":true,
"visibleInPortal":true,
"orderKey":"01_02_00_00_00_004",
"parentId":null,
"children":["6227","6264"],
"renderLink":[],
"quellenangabe":["Statistisches Amt Basel-St",
"externalLinks":[""]}

```

TSV

	A	B	C
1	Jahr	Haushalte in Begegnungszonen	Haushalte in der Stadt Basel
2	2011	100	100
3	2012	100.397878	101.0660224
4	2013	101.0462717	101.6259418
5	2014	101.6357206	101.36373
6	2015	101.8567639	101.0694575
7	2016	102.4756852	101.3305242

```

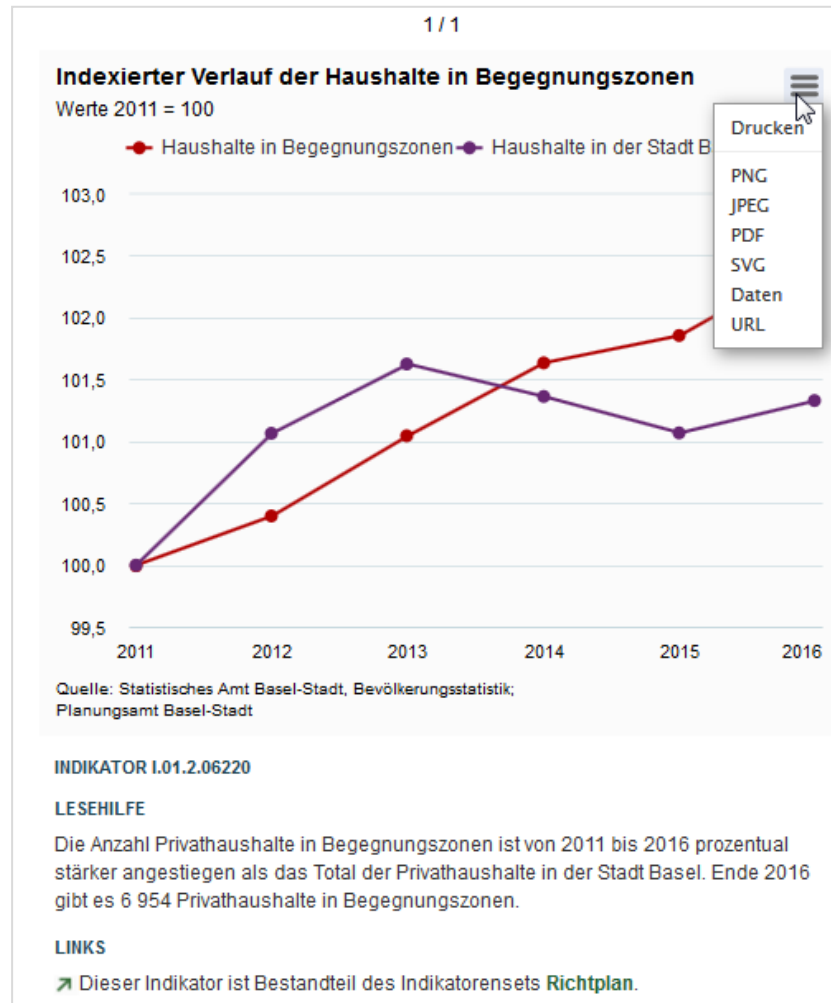
{
  "xAxis": {
    "tickInterval": 1
  },
  "yAxis": {
    "min": undefined,
    "labels": {
      "format": "{value:,.1f}"
    }
  },
  "tooltip": {
    "shared": false,
    "pointFormat": '<span style="color:{series.color}>\
  },
  "series": [
    {"color": "#b00000",
     "marker": {
       "enabled": true
     }
    }, /* rot */
    {
     "color": "#672773",
     "marker": {
       "enabled": true
     }
    }
  ]
}

```

Highcharts-Code



Prozess der Indikatoren-Erstellung





Prozess der Indikatoren-Erstellung

- Weiterentwicklungen, Aktualisierungen und Korrekturen sind möglich dank Versionen-Verwaltungssystem
- Via Github kann gleichzeitig an verschiedenen Zweigen (Branches) des Live-Systems gearbeitet werden, während das Live-System nicht tangiert ist
- Änderungen können beliebig getestet werden
- Durch Einfügen eines geänderten Branches ins Live-System werden getestete Änderungen übernommen und sichtbar gemacht
- Grosser Vorteil: Mehrere Personen können gleichzeitig an einer oder mehreren Änderungen arbeiten

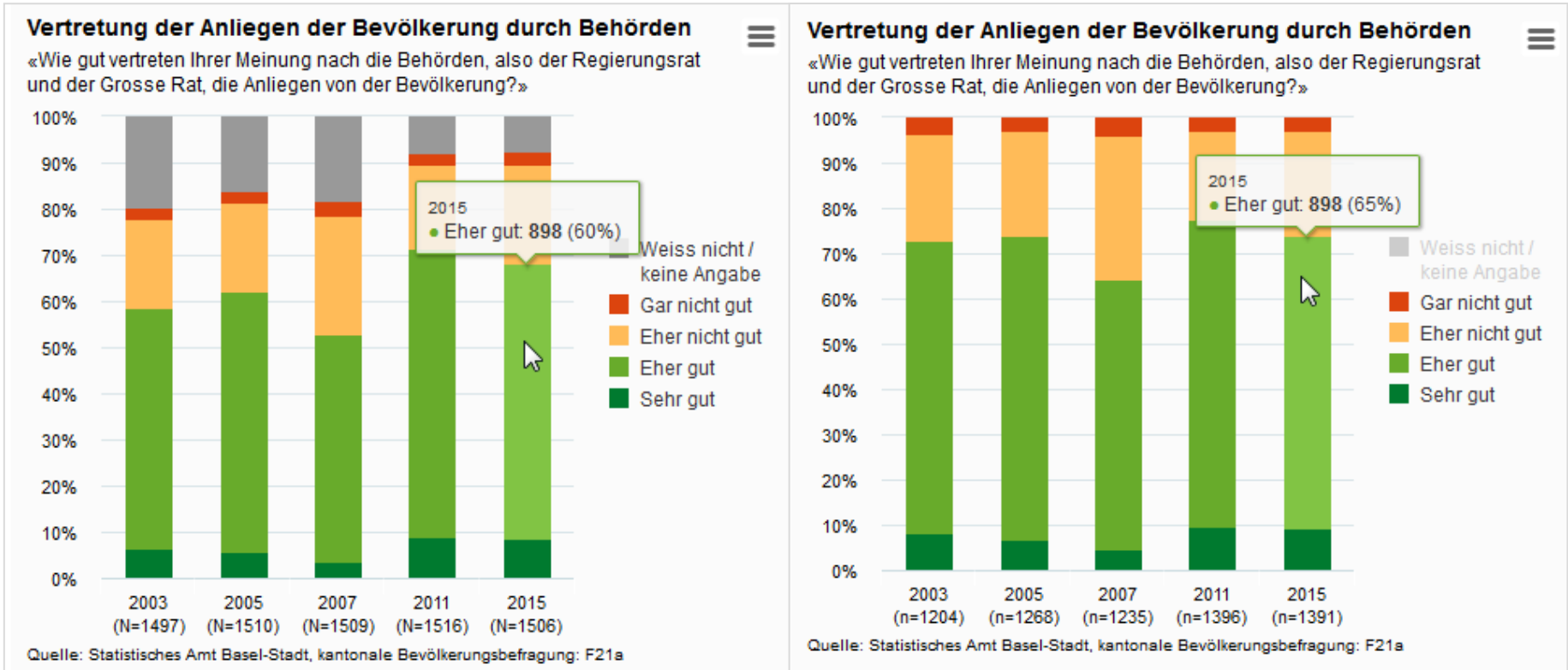


Möglichkeiten der interaktiven Grafiken

- Zoom, Tooltip
- Ein- und Ausblenden von einzelnen Datenreihen
- Export einer Grafik in verschiedenen Bildformaten
- Download der Daten als TSV- oder Excel-File
- Einbindung der Grafik in anderen Websites
(einzelne URL für jeden Indikator)



Möglichkeiten der interaktiven Grafiken



Durch Ausblenden einer Datenreihe wird das N (n) sowie der Prozentanteil je Kategorie neu berechnet.



Zugang über Portal- resp. Indikatoren-Ansicht

Das Statistische Amt führt diverse thematische Kennzahlensysteme im Auftrag von Regierungsrat oder einzelnen Verwaltungsstellen in Form von PDF-Berichten.





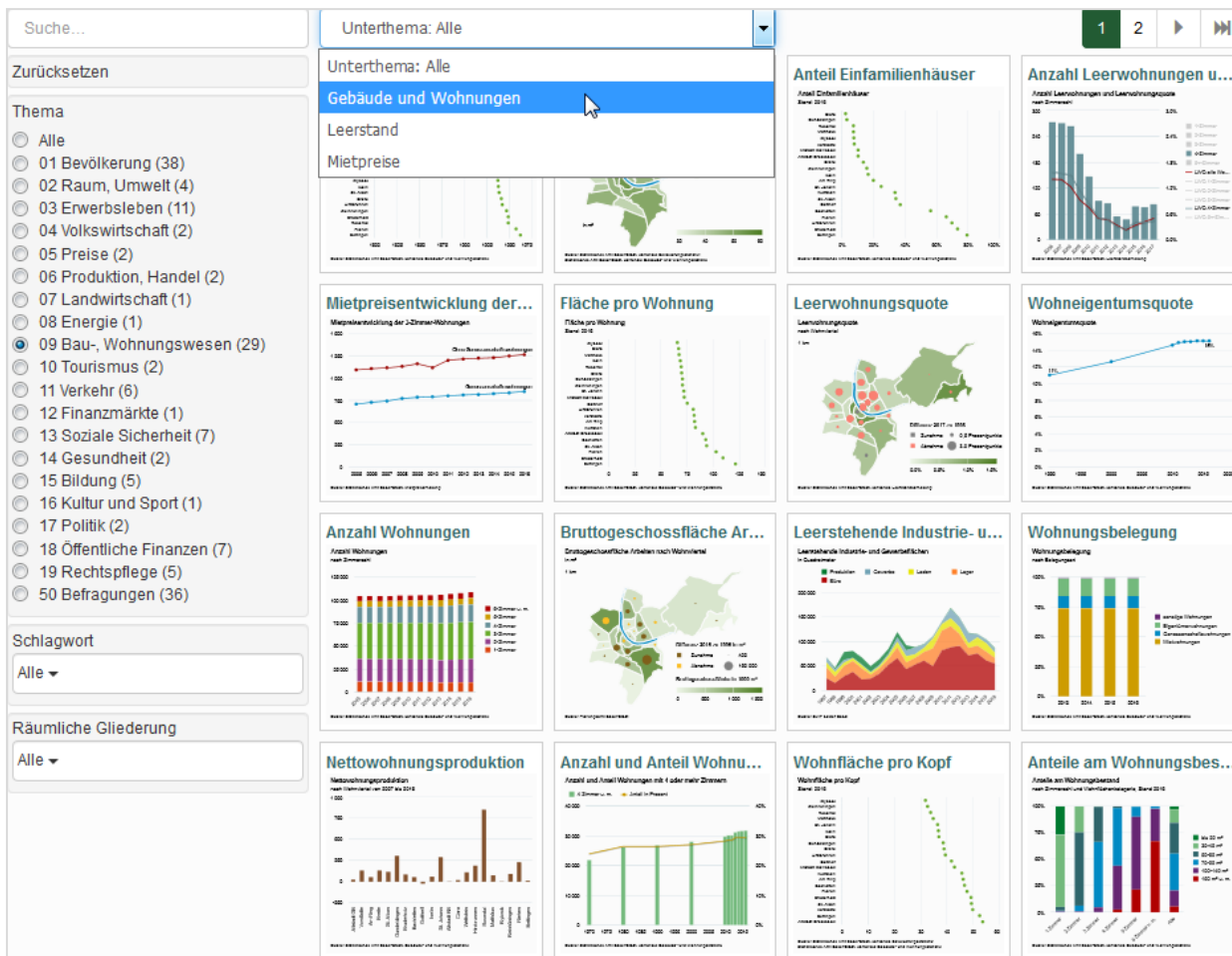
Zugang über Portal- resp. Indikatoren-Ansicht

Wir bieten zwei Zugänge zu den Indikatoren:

1. Die Portal-Ansicht, welche nach den Themen der Öffentlichen Statistik gegliedert ist.
2. Die Set-Ansicht, welche eine Zuteilung von Indikatoren zu einem Indikatorenset sowie eine spezielle Gliederung ermöglicht (→ interaktive Version der PDF-Berichte). Dies ist eine auf Kunden – z. B. Regierungsrat oder einzelne Verwaltungsstellen – zugeschnittene Lösung.



Zugang über Portal- resp. Indikatoren-Ansicht

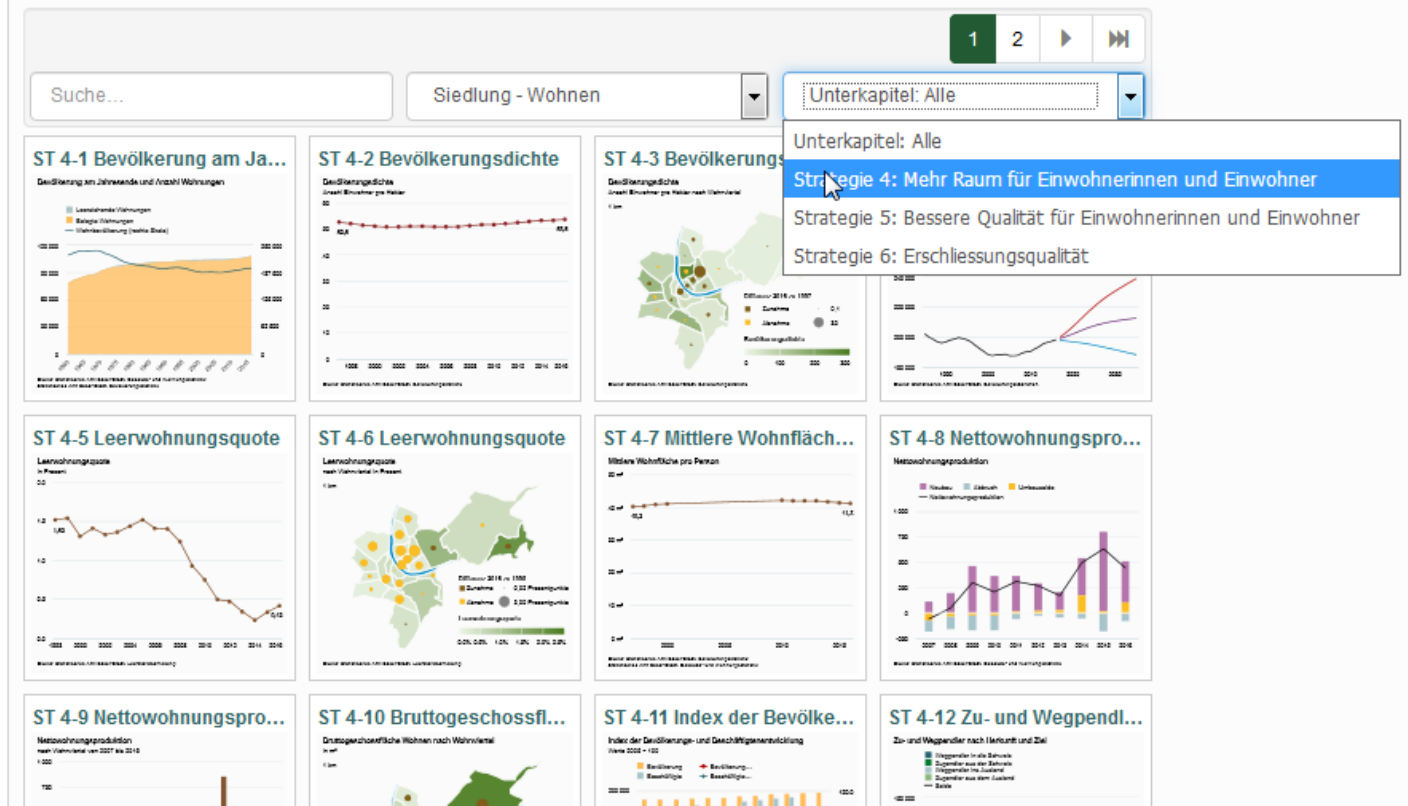


- Diverse Diagrammformen
- Kartendarstellungen von Wohnvierteln und Gemeinden
- Thematische Filter
- Verschlagnwortung
- Freitextsuche



Zugang über Portal- resp. Indikatoren-Ansicht

Richtplanindikatoren





Fragen



Das Indikatorenportal ist live unter:
www.statistik.bs.ch/indikatoren